





<div>zhotovitel:</div> <div></div> <div>ATELIER SIMONA GROUP</div> <div><div>ATELIER SIMONA - projekce a inženýrská činnost, s.r.o.</div><div>ATS - Interior & Design, s.r.o.</div><div>OSTRAVA</div><div>ATELIER SIMONA - BOHEMIA, s.r.o.</div><div>PRAHA</div><div>ATS International Projects s.r.o.</div><div>BRNO</div></div>	název akce: ÚPRAVY GASTROPROVOZU ÚŘADU VLÁDY ČR V 1.PP STRAKOVY AKADEMIE		
	místo akce: Nábřeží Edvarda Beneše 128/4, 118 00 Praha 1 k. ú. Malá Strana [727091], p. č. 680/4, 681/1		objednatel a investor:
	autor projektu: Ing. arch. Dušan Karel	číslo zakázky: 665/05/19/ÚV ČR	<div></div> <div>Úřad vlády České republiky</div> <div>nábřeží Edvarda Beneše 128/4</div> <div>Malá Strana, 11800 Praha 1</div>
	zodpovědný projektant: Lukáš Jarath	datum: 09/2019	
	vypracoval: Zdeněk Kubeš	formát: 12 A4	
projektant profese: Zdeněk Kubeš Čechova 609/32 373 72 Lišov tel.: +420 725 428 822 e-mail: z.kubes@centrum.cz	část: D.1.4 - Silnoproudá elektroinstalace	měřítko:	číslo paré:
	stupeň PD: Dokumentace pro realizaci stavby		
	výkres: VÝPOČET OSVĚTLENÍ		číslo přílohy: 02

Zpracovatel:
Zdeněk Kubeš

725 428 822
z.kubes@centrum.cz

Adresa projektu:
Nábřeží Edvarda Beneše 128/4,
118 00, Praha 1

Datum:
14.10.2019

ÚPRAVY GASTROPROVOZU ÚŘADU VLÁDY ČR V 1PP STRAKOVY AKADEMIE

Obsah

ÚPRAVY GASTROPROVOZU ÚŘADU VLÁDY ČR V 1PP STRAKOVY AKADEMIE

1PP - GASTRO provoz + buffet

ÚV ČR

Poschodí 1

01.01 - Výdej jídel

Shnutí.....4

Uživatelská úroveň (01.01 - Výdej jídel) / Svislá intenzita osvětlení (adaptivní)..... 5

01.02 - Varna

Shnutí.....7

Uživatelská úroveň (01.02 - Varna) / Svislá intenzita osvětlení (adaptivní)..... 8

Výpočtová plocha UGR / UGR..... 9

1.02 - Pracovní plocha 1 / Svislá intenzita osvětlení..... 10

1.02 - Pracovní plocha 2 / Svislá intenzita osvětlení..... 13

01.03 - Mytí nádobí

Shnutí..... 14

Uživatelská úroveň (01.03 - Mytí nádobí) / Svislá intenzita osvětlení (adaptivní)..... 15

Výpočtová plocha UGR / UGR..... 17

1.03 - Pracovní plocha 1 / Svislá intenzita osvětlení..... 19

01.04 - Sklad potravin

Shnutí.....22

Uživatelská úroveň (01.04 - Sklad potravin) / Svislá intenzita osvětlení (adaptivní)..... 23

01.05 - Chodba

Shnutí.....25

Uživatelská úroveň (01.05 - Chodba) / Svislá intenzita osvětlení (adaptivní)..... 26

01.06 - Studená kuchyně

Shnutí.....27

Uživatelská úroveň (01.06 - Studená kuchyně) / Svislá intenzita osvětlení (adaptivní)..... 28

1.06 - Pracovní plocha 1 / Svislá intenzita osvětlení..... 30

01.07 - Chodba

Shnutí.....31

Uživatelská úroveň (01.07 - Chodba) / Svislá intenzita osvětlení (adaptivní)..... 32

01.08 - Sklad bio odpadu

Shnutí.....34

Uživatelská úroveň (01.08 - Sklad bio odpadu) / Svislá intenzita osvětlení (adaptivní)..... 35

01.09 - Zázemí bufetu

Shnutí.....37

Uživatelská úroveň (01.09 - Zázemí bufetu) / Svislá intenzita osvětlení (adaptivní)..... 38

01.12 - Bufet

Shnutí.....40

Uživatelská úroveň (01.12 - Bufet) / Svislá intenzita osvětlení (adaptivní).....41

01.12 Pracovní plocha 1 / Svislá intenzita osvětlení..... 43

01.13 - Chodba

Shnutí.....45

Uživatelská úroveň (01.13 - Chodba) / Svislá intenzita osvětlení (adaptivní)..... 46

01.14 - Jídelna

Shnutí.....47

Uživatelská úroveň (01.14 - Jídelna) / Svislá intenzita osvětlení (adaptivní)..... 48

01.15 - Chodba

Shnutí.....50

Uživatelská úroveň (01.15 - Chodba) / Svislá intenzita osvětlení (adaptivní)..... 51

01.16 - WC - předsíň

Shnutí.....52

Uživatelská úroveň (01.16 - WC - předsíň) / Svislá intenzita osvětlení (adaptivní)..... 53

01.17 - WC - toaleta

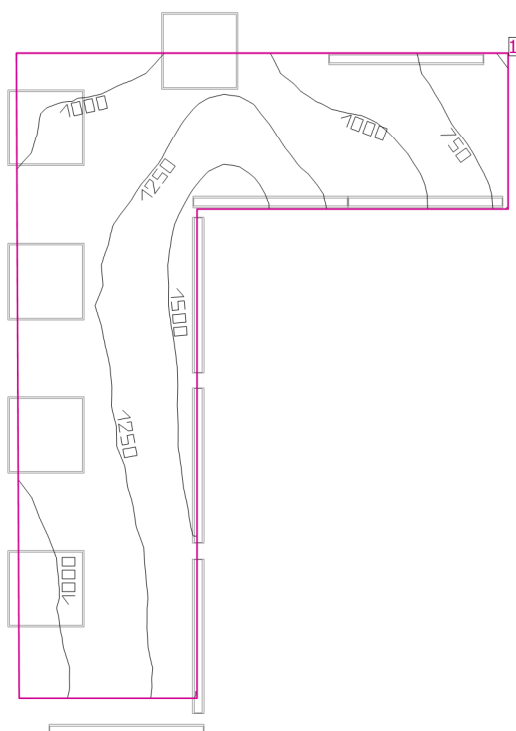
Shnutí.....54

Uživatelská úroveň (01.17 - WC - toaleta) / Svislá intenzita osvětlení (adaptivní)..... 55

01.18 - Sprcha

Shrnutí.....	56
Uživatelská úroveň (01.18 - Sprcha) / Svislá intenzita osvětlení (adaptivní).....	57
01.19 - Denní místnost	
Shrnutí.....	58
Uživatelská úroveň (01.19 - Denní místnost) / Svislá intenzita osvětlení (adaptivní).....	59
01.20 - Kancelář	
Shrnutí.....	61
Uživatelská úroveň (01.20 - Kancelář) / Svislá intenzita osvětlení (adaptivní).....	62
01.21 - Technická místnost	
Shrnutí.....	64
Uživatelská úroveň (01.21 - Technická místnost) / Svislá intenzita osvětlení (adaptivní).....	65
01.23 - Chodba	
Shrnutí.....	67
Uživatelská úroveň (01.23 - Chodba) / Svislá intenzita osvětlení (adaptivní).....	68
01.24 - Chodba	
Shrnutí.....	69
Uživatelská úroveň (01.24 - Chodba) / Svislá intenzita osvětlení (adaptivní).....	70

01.01 - Výdej jídel



Stupně odrazu: Strop 0.0%, Stěny 50.0%, Podlaha 20.0%, Činitel údržby: 0.80

Uživatelská úroveň

Plocha	Výsledek	Průměr (Pož.)	Min	Max	Min/střední	Min/Max
1 Uživatelská úroveň (01.01 - Výdej jídel)	Svislá intenzita osvětlení (adaptivní) [lx] Výška: 0.800 m, Okrajová zóna: 0.500 m	1147 (≥ 300)	490	1633	0.43	0.30

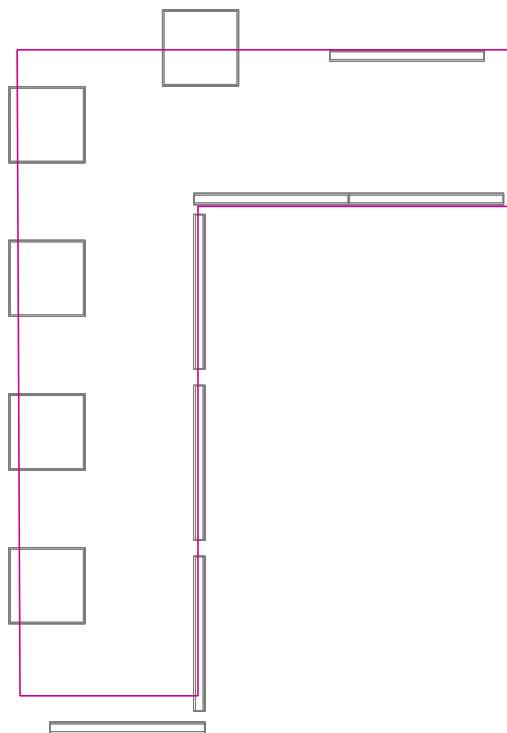
#	Svítilidlo	Φ(Žárovka) [lm]	Φ(Svítilidlo) [lm]	Výkon [W]	Světelný výtěžek [lm/W]
7	MODUS, spol. s r.o. - HVL1MKO_V1/700 MODUS HVL 1M KO 700 Výstup světla 1 > 1xLED: CCT 4000 K, CRI 80	2900	2899	34.0	85.3
5	MODUS, spol.s.r.o. - IS_AC4KV_V1_1050 MODUS IS A C4 KV 1050 Výstup světla 1 > 1xLED: CCT 4000 K, CRI 80	3300	3297	27.0	122.1
Součet všech svítidel		36800	36778	373.0	98.6

Specifický příkon: 18.75 W/m² (Základní plocha prostrou 19.89 m²),
Specifický příkon: 37.22 W/m² = 3.25 W/m²/100 lx (Výška uživatelské úrovně 10.02 m²)

Spotřeba: 1250 kWh/a od maximálně 8200 kWh/a

Hodnoty spotřeby energie neberou ohled na světelné scény a jejich ztlumené stavy.
Výsledky jsou informační. Energetická spotřeba budovy je součtem spotřeb jednotlivých místností.

Uživatelská úroveň (01.01 - Výdej jídel) / Svislá intenzita osvětlení (adaptivní)



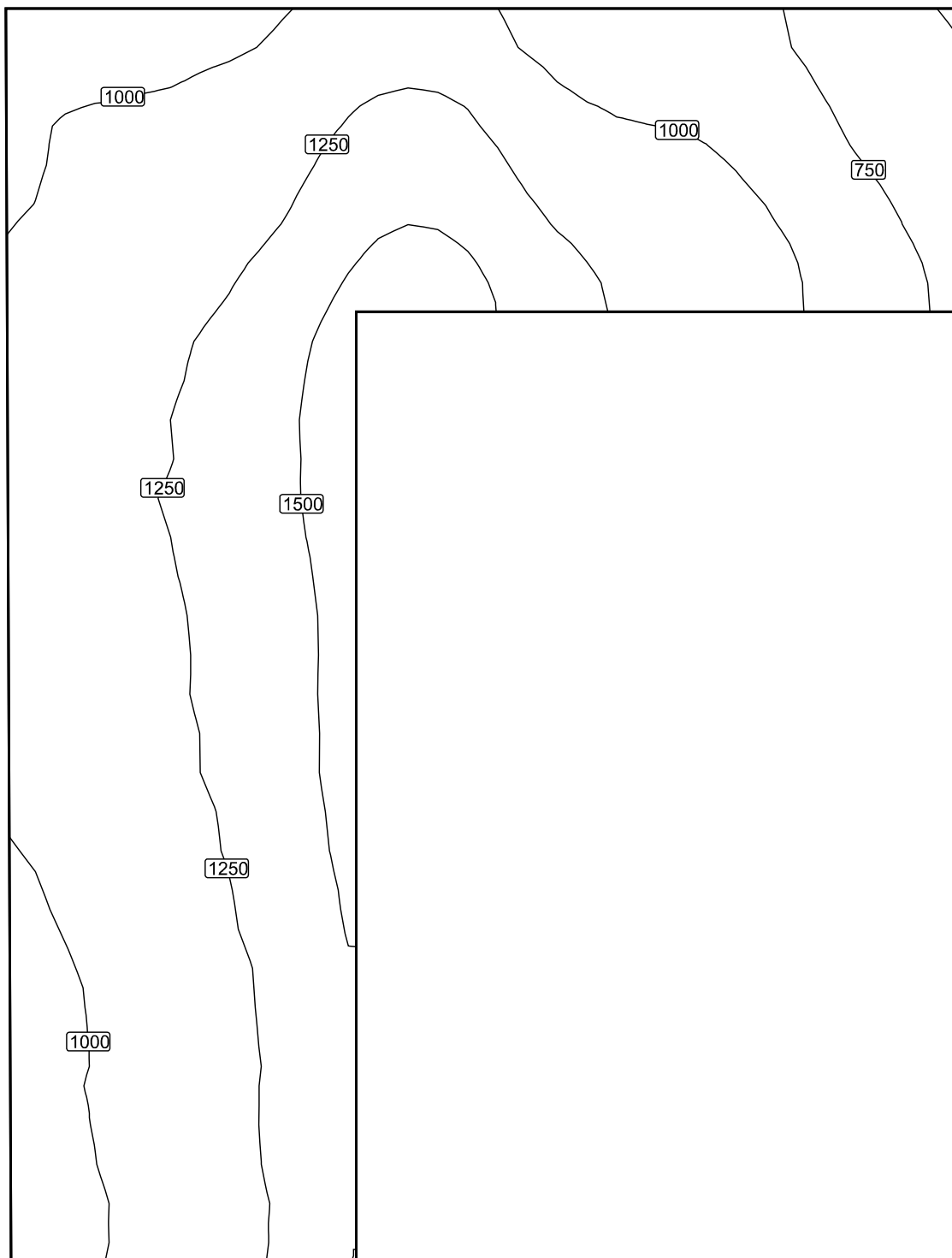
Uživatelská úroveň (01.01 - Výdej jídel): Svislá intenzita osvětlení (adaptivní) (Plocha)

Světelná scéna: Světelná scéna 1

Průměr: 1147 lx, Min: 490 lx, Max: 1633 lx, Min/střední: 0.43, Min/Max: 0.30

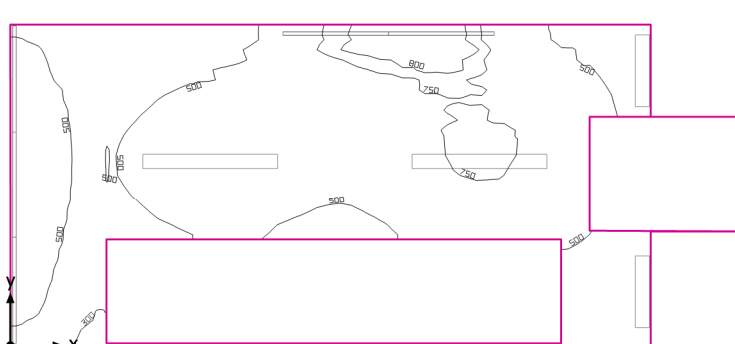
Výška: 0.800 m, Okrajová zóna: 0.500 m

Izolovat [lx]



Měřítko: 1 : 26

01.02 - Varna



Světla výška prostoru: 2.775 m, Stupně odrazu: Strop 70.0%, Stěny 50.0%, Podlaha 20.0%, Činitel údržby: 0.80

Uživatelská úroveň

Plocha	Výsledek	Průměr (Pož.)	Min	Max	Min/střední	Min/Max
1 Uživatelská úroveň (01.02 - Varna)	Svislá intenzita osvětlení (adaptivní) [lx] Výška: 0.800 m, Okrajová zóna: 0.000 m	564 (≥ 500)	236	875	0.42	0.27

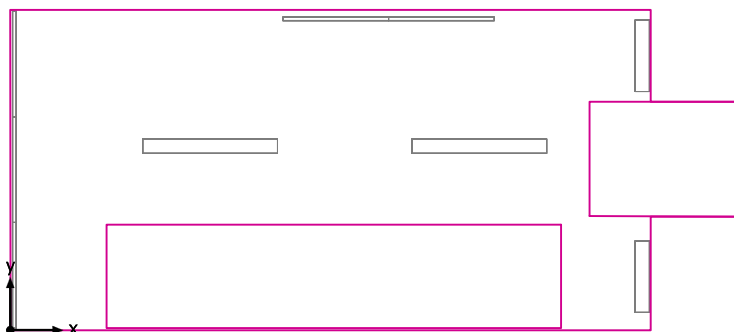
# Svítidlo	Φ(Svítidlo) [lm]	Výkon [W]	Světelný výtěžek [lm/W]
2 MODUS, spol. s r.o. - PL2500S2W MODUS PL 2500 S2 W	2750	20.0	137.5
2 MODUS, spol. s r.o. - PL5000M2W MODUS PL 5000 M2 W	5500	40.0	137.5
5 Modular Lighting Instruments - 93470005+93000015 SL micro IP44 Ledstrip 4000K 24V GE 1m	712	14.4	49.4
Součet všech svítidel	20060	192.0	104.5

Specifický příkon: $14.19 \text{ W/m}^2 = 2.52 \text{ W/m}^2/100 \text{ lx}$ (Základní plocha prostrou 13.53 m²)

Spotřeba: 750 kWh/a od maximálně 500 kWh/a

Hodnoty spotřeby energie neberou ohled na světelné scény a jejich ztlumené stavy.

Uživatelská úroveň (01.02 - Varna) / Svislá intenzita osvětlení (adaptivní)



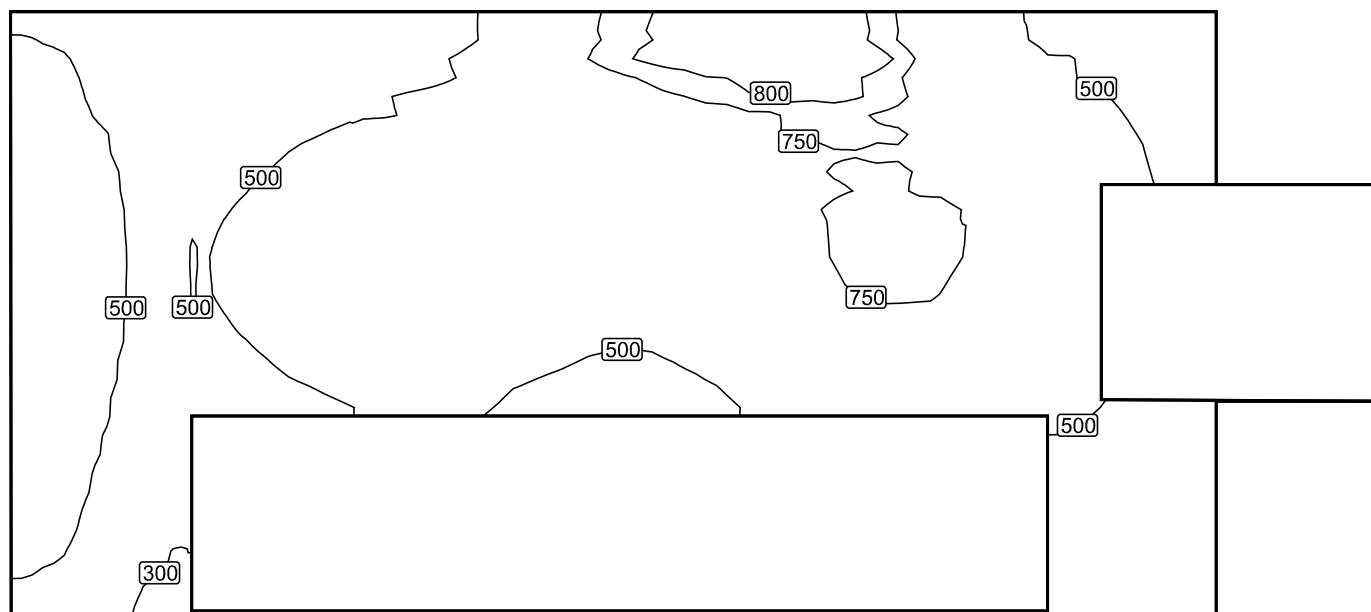
Uživatelská úroveň (01.02 - Varna): Svislá intenzita osvětlení (adaptivní) (Plocha)

Světelná scéna: Světelná scéna 1

Průměr: 564 lx, Min: 236 lx, Max: 875 lx, Min/střední: 0.42, Min/Max: 0.27

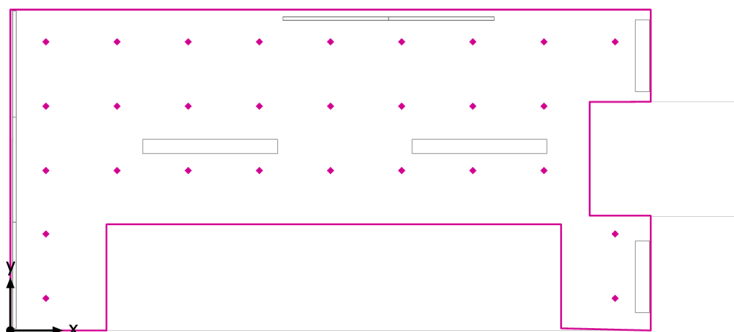
Výška: 0.800 m, Okrajová zóna: 0.000 m

Izolovat [lx]



Měřítko: 1 : 38

Výpočtová plocha UGR / UGR



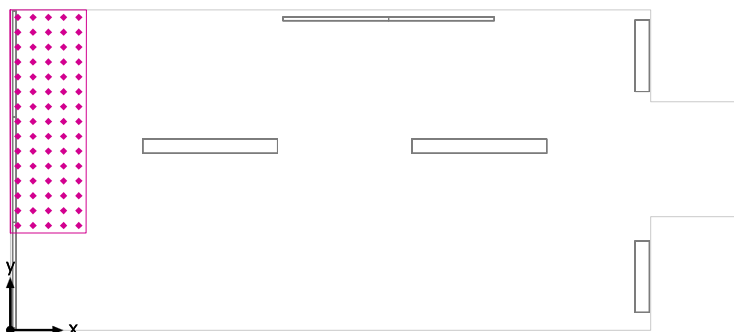
Výpočtová plocha UGR: UGR (Rastr)

Světelná scéna: Světelná scéna 1

Největší oslnění při: 360°, Max: 19.6, Mezní hodnota: ≤ 22.0 , Rozsah zorného úhlu: 0° - 360°, Délka kroku: 15°, Výška: 0.000 m



1.02 - Pracovní plocha 1 / Svislá intenzita osvětlení



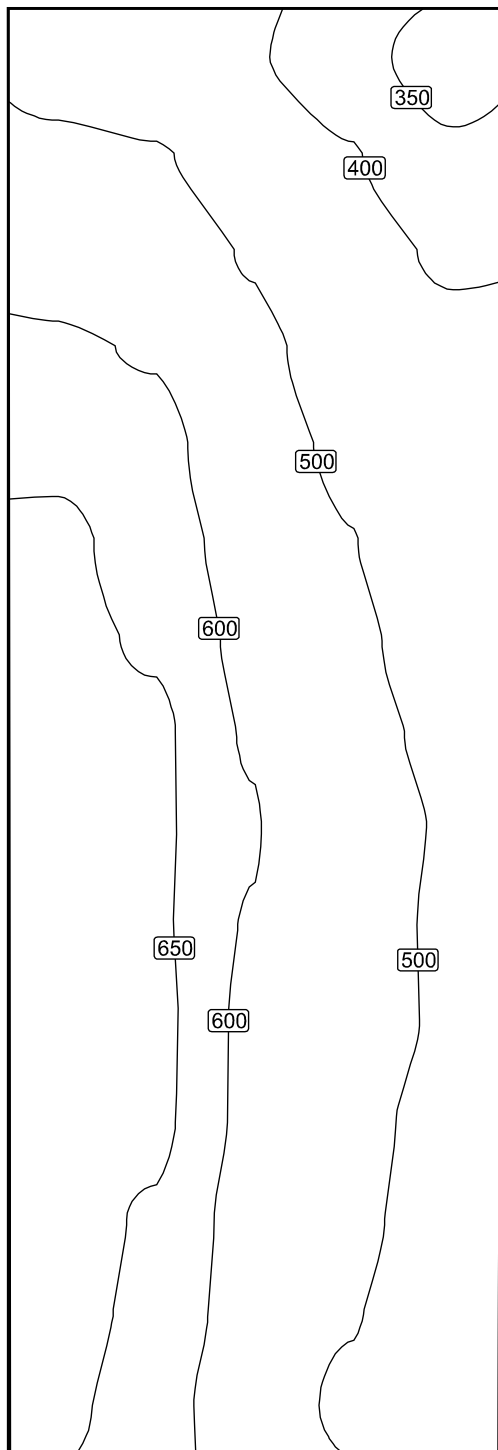
1.02 - Pracovní plocha 1: Svislá intenzita osvětlení (Rastr)

Světelná scéna: Světelná scéna 1

Průměr: 547 lx, Min: 333 lx, Max: 680 lx, Min/střední: 0.61, Min/Max: 0.49

Výška: 0.800 m

Izolovat [lx]



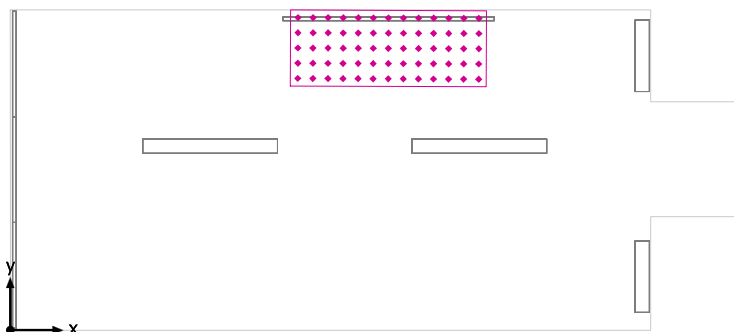
Měřítko: 1 : 11

Tabulka hodnot [lx]

m	-0.287	-0.143	0.001	0.145	0.290
0.985	461	454	407	366	333
0.845	526	507	458	404	359
0.704	576	557	493	433	392
0.563	610	595	525	461	419
0.422	640	621	548	483	436
0.282	659	630	576	502	463

m	-0.287	-0.143	0.001	0.145	0.290
0.141	663	645	585	515	475
0.000	669	658	594	523	489
-0.141	680	660	604	533	496
-0.282	679	659	595	534	491
-0.422	679	663	587	538	491
-0.563	673	660	587	525	479
-0.704	664	646	576	519	470
-0.845	663	641	571	506	460
-0.985	659	627	562	483	438

1.02 - Pracovní plocha 2 / Svislá intenzita osvětlení



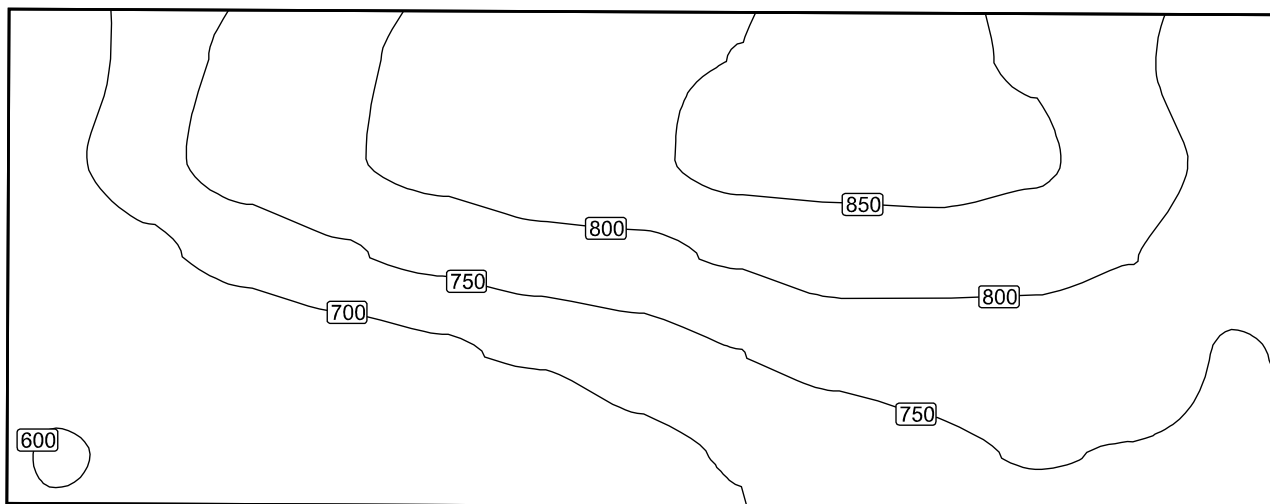
1.02 - Pracovní plocha 2: Svislá intenzita osvětlení (Rastr)

Světelná scéna: Světelná scéna 1

Průměr: 756 lx, Min: 597 lx, Max: 870 lx, Min/střední: 0.79, Min/Max: 0.69

Výška: 0.800 m

Izolovat [lx]

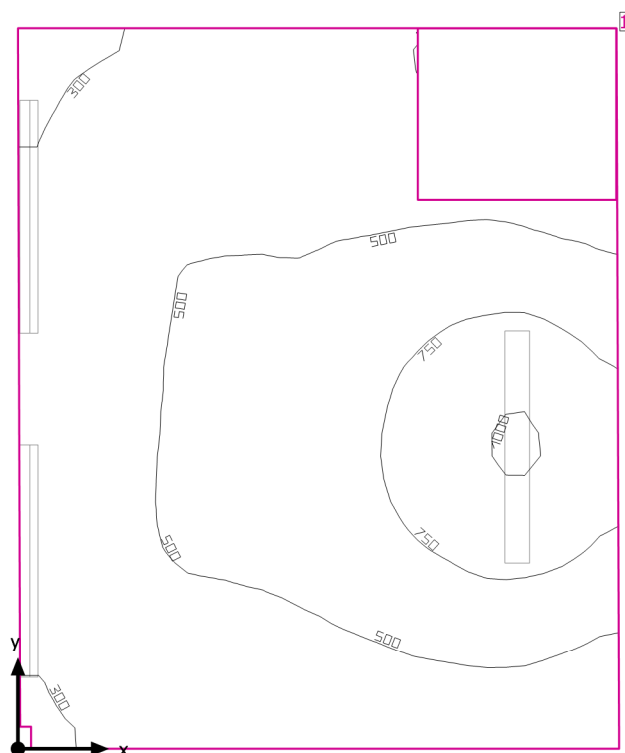


Měřítko: 1 : 11

Tabulka hodnot [lx]

m	-0.288	-0.144	0.000	0.144	0.288
0.856	757	786	766	747	745
0.713	812	828	801	773	749
0.571	846	857	817	778	751
0.428	857	870	825	771	744
0.285	859	865	826	769	724
0.143	850	867	806	749	702
0.000	844	843	789	732	688
-0.143	830	834	784	708	657
-0.285	810	817	764	693	639
-0.428	793	796	745	678	625
-0.571	761	773	722	663	624
-0.713	724	734	689	639	607
-0.856	668	686	655	621	597

01.03 - Mytí nádobí



Světla výška prostoru: 2.700 m, Stupně odrazu: Strop 70.0%, Stěny 50.0%, Podlaha 20.0%, Činitel údržby: 0.80

Uživatelská úroveň

Plocha	Výsledek	Průměr (Pož.)	Min	Max	Min/střední	Min/Max
1 Uživatelská úroveň (01.03 - Mytí nádobí)	Svislá intenzita osvětlení (adaptivní) [lx] Výška: 0.800 m, Okrajová zóna: 0.000 m	520 (≥ 500)	159	1014	0.31	0.16

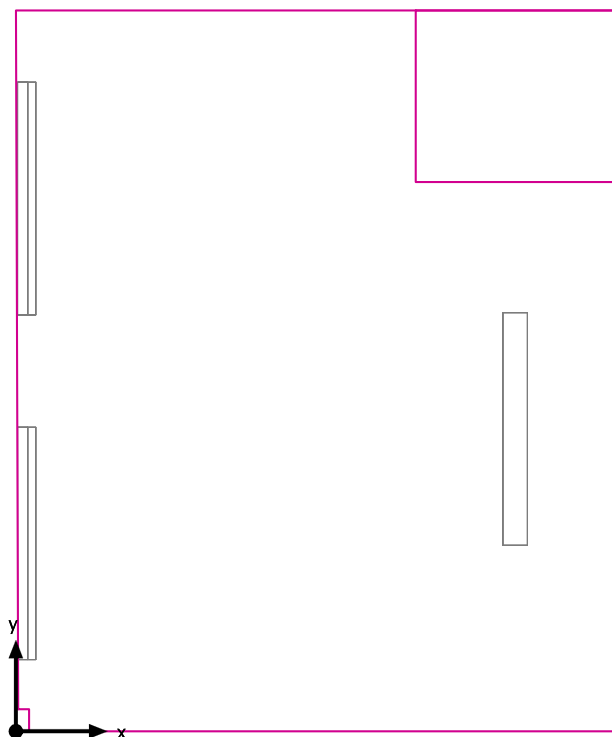
# Svítidlo	Φ(Svítidlo) [lm]	Výkon [W]	Světelný výtěžek [lm/W]
3 MODUS, spol. s r.o. - PL5000M2W MODUS PL 5000 M2 W	5500	40.0	137.5
Součet všech svítidel	16500	120.0	137.5

Specifický příkon: $10.06 \text{ W/m}^2 = 1.93 \text{ W/m}^2/100 \text{ lx}$ (Základní plocha prostrou 11.93 m²)

Spotřeba: 470 kWh/a od maximálně 450 kWh/a

Hodnoty spotřeby energie neberou ohled na světelné scény a jejich ztlumené stavy.

Uživatelská úroveň (01.03 - Mytí nádobí) / Svislá intenzita osvětlení (adaptivní)



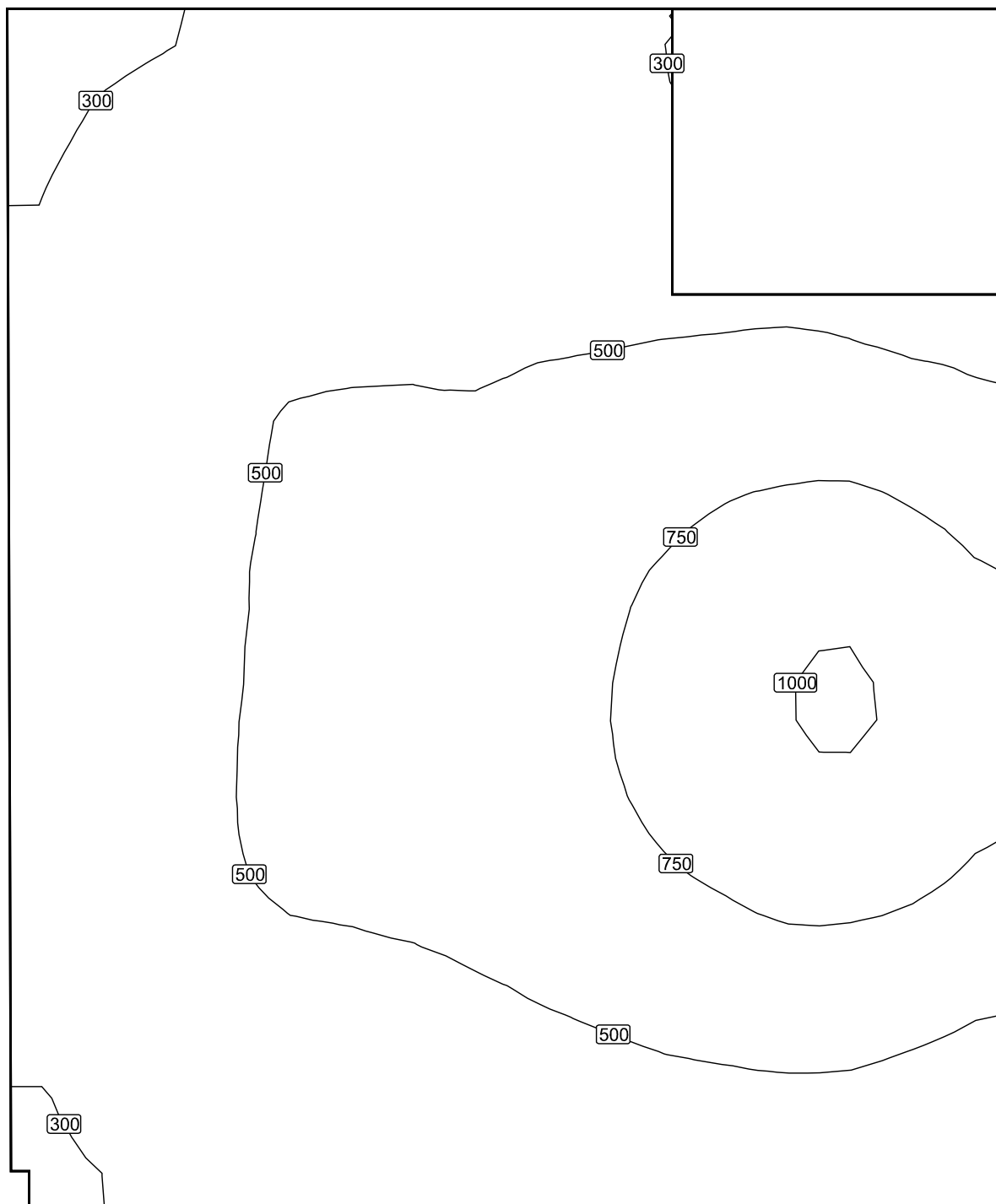
Uživatelská úroveň (01.03 - Mytí nádobí): Svislá intenzita osvětlení (adaptivní) (Plocha)

Světelná scéna: Světelná scéna 1

Průměr: 520 lx, Min: 159 lx, Max: 1014 lx, Min/střední: 0.31, Min/Max: 0.16

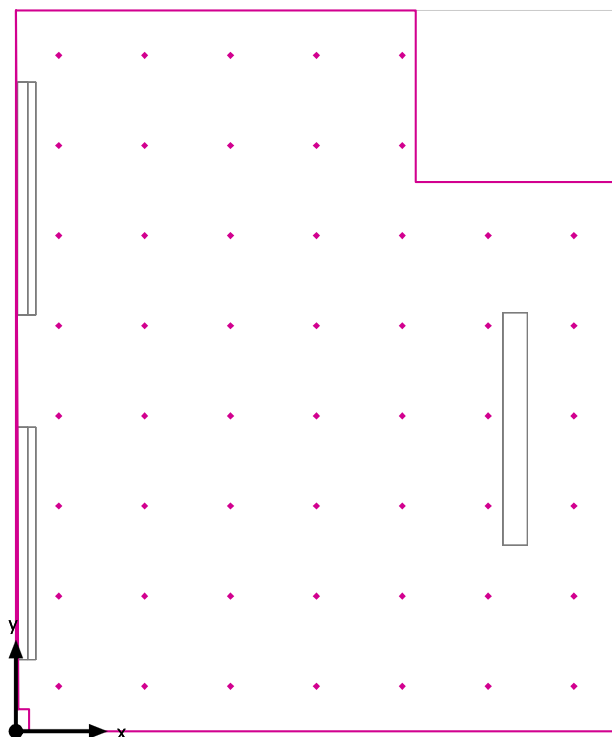
Výška: 0.800 m, Okrajová zóna: 0.000 m

Izolovat [lx]



Měřítko: 1 : 21

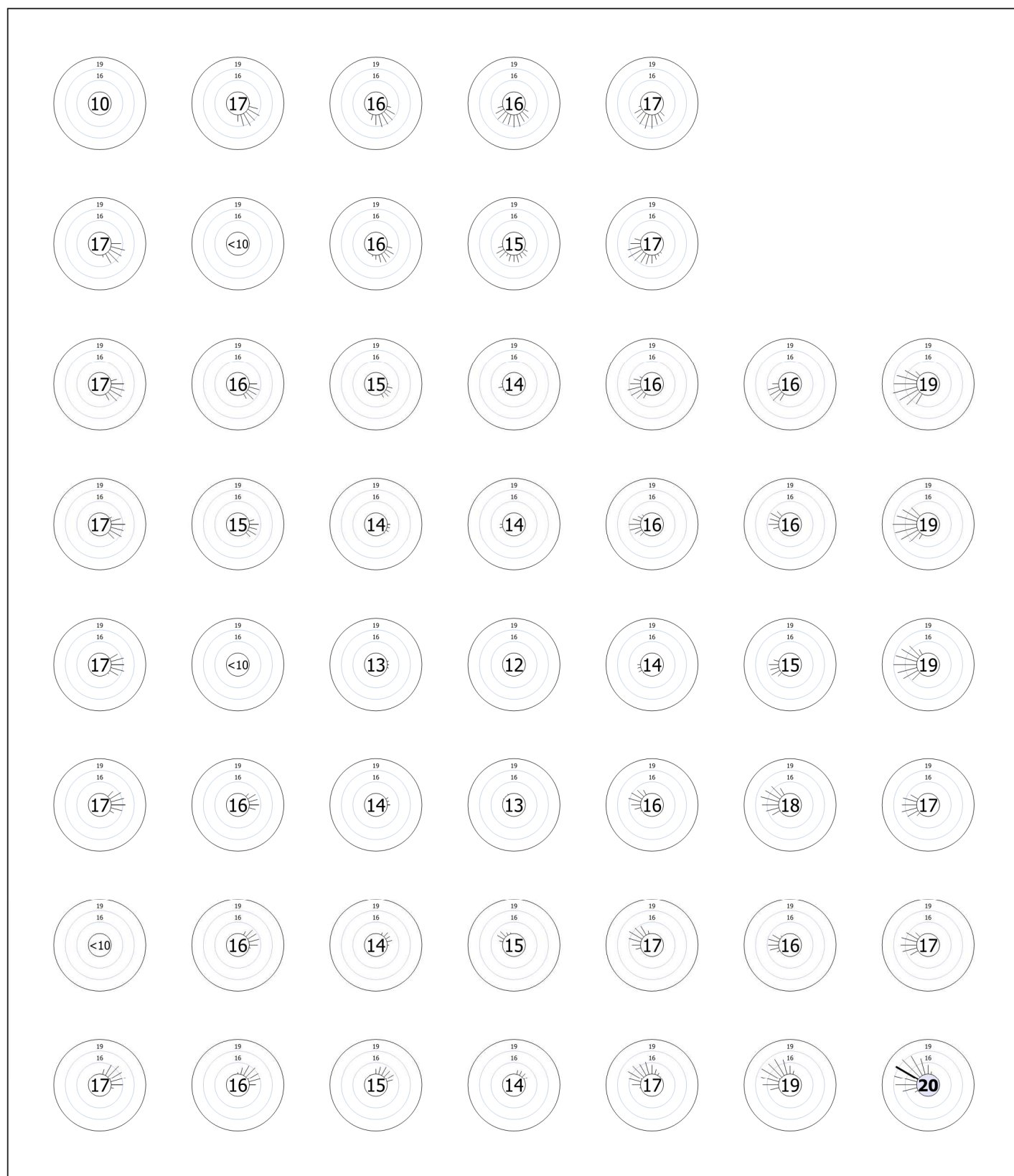
Výpočtová plocha UGR / UGR



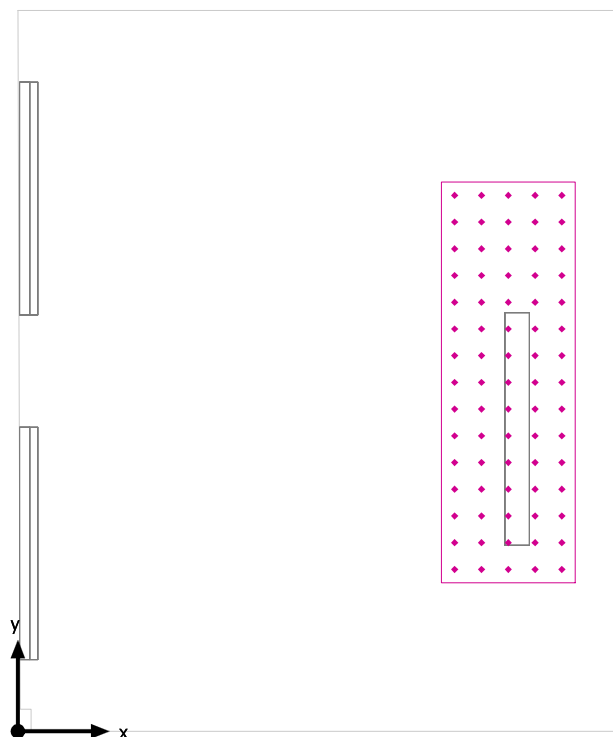
Výpočtová plocha UGR: UGR (Rastr)

Světelná scéna: Světelná scéna 1

Největší oslnění při: 150°, Max: 19.6, Mezní hodnota: ≤22.0, Rozsah zorného úhlu: 0° - 360°, Délka kroku: 15°, Výška: 0.000 m



1.03 - Pracovní plocha 1 / Svislá intenzita osvětlení



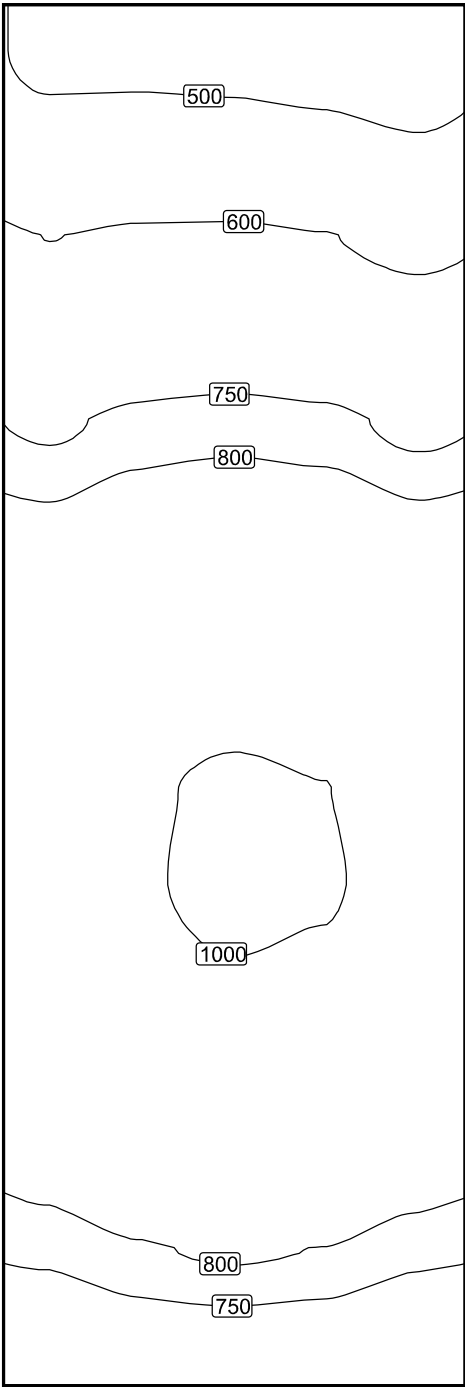
1.03 - Pracovní plocha 1: Svislá intenzita osvětlení (Rastr)

Světelná scéna: Světelná scéna 1

Průměr: 794 lx, Min: 449 lx, Max: 1018 lx, Min/střední: 0.57, Min/Max: 0.44

Výška: 0.800 m

Izolovat [lx]



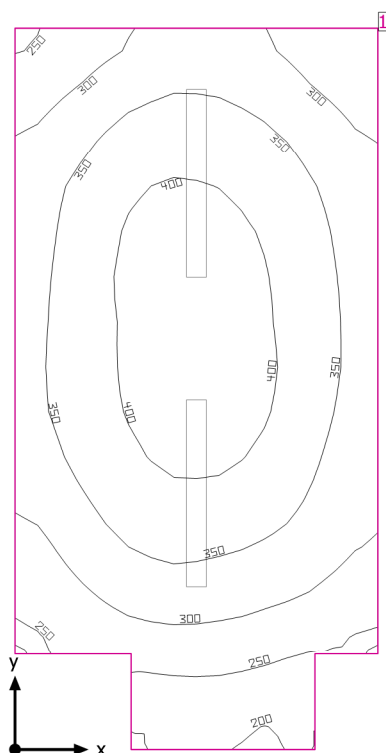
Měřítko: 1 : 12

Tabulka hodnot [lx]

m	-0.294	-0.147	0.000	0.147	0.294
1.025	481	481	476	466	449
0.879	537	543	540	529	508
0.732	599	610	612	602	577
0.586	669	689	692	682	655
0.439	740	766	777	767	734
0.293	807	842	858	848	810
0.146	864	908	928	919	880
0.000	908	956	981	970	929

m	-0.294	-0.147	0.000	0.147	0.294
-0.146	931	987	1011	1001	956
-0.293	937	989	1018	1007	964
-0.439	921	971	995	985	942
-0.586	881	931	952	943	903
-0.732	829	867	886	876	841
-0.879	761	793	807	799	764
-1.025	689	713	722	713	685

01.04 - Sklad potravin



Světla výška prostoru: 2.290 m, Stupně odrazu: Strop 70.0%, Stěny 50.0%, Podlaha 20.0%, Činitel údržby: 0.80

Uživatelská úroveň

Plocha	Výsledek	Průměr (Pož.)	Min	Max	Min/střední	Min/Max
1 Uživatelská úroveň (01.04 - Sklad potravin)	Svislá intenzita osvětlení (adaptivní) [lx] Výška: 0.800 m, Okrajová zóna: 0.000 m	340 (≥ 100)	199	425	0.59	0.47

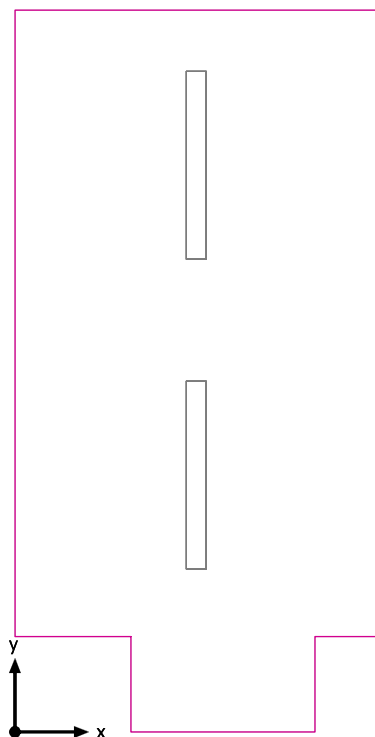
# Svítidlo	Φ(Svítidlo) [lm]	Výkon [W]	Světelný výtěžek [lm/W]
2 MODUS, spol. s r.o. - PL5000M2W MODUS PL 5000 M2 W	5500	40.0	137.5
Součet všech svítidel	11000	80.0	137.5

Specifický příkon: $7.09 \text{ W/m}^2 = 2.08 \text{ W/m}^2/100 \text{ lx}$ (Základní plocha prostrou 11.28 m²)

Spotřeba: 13 kWh/a od maximálně 400 kWh/a

Hodnoty spotřeby energie neberou ohled na světelné scény a jejich ztlumené stavy.

Uživatelská úroveň (01.04 - Sklad potravin) / Svislá intenzita osvětlení (adaptivní)



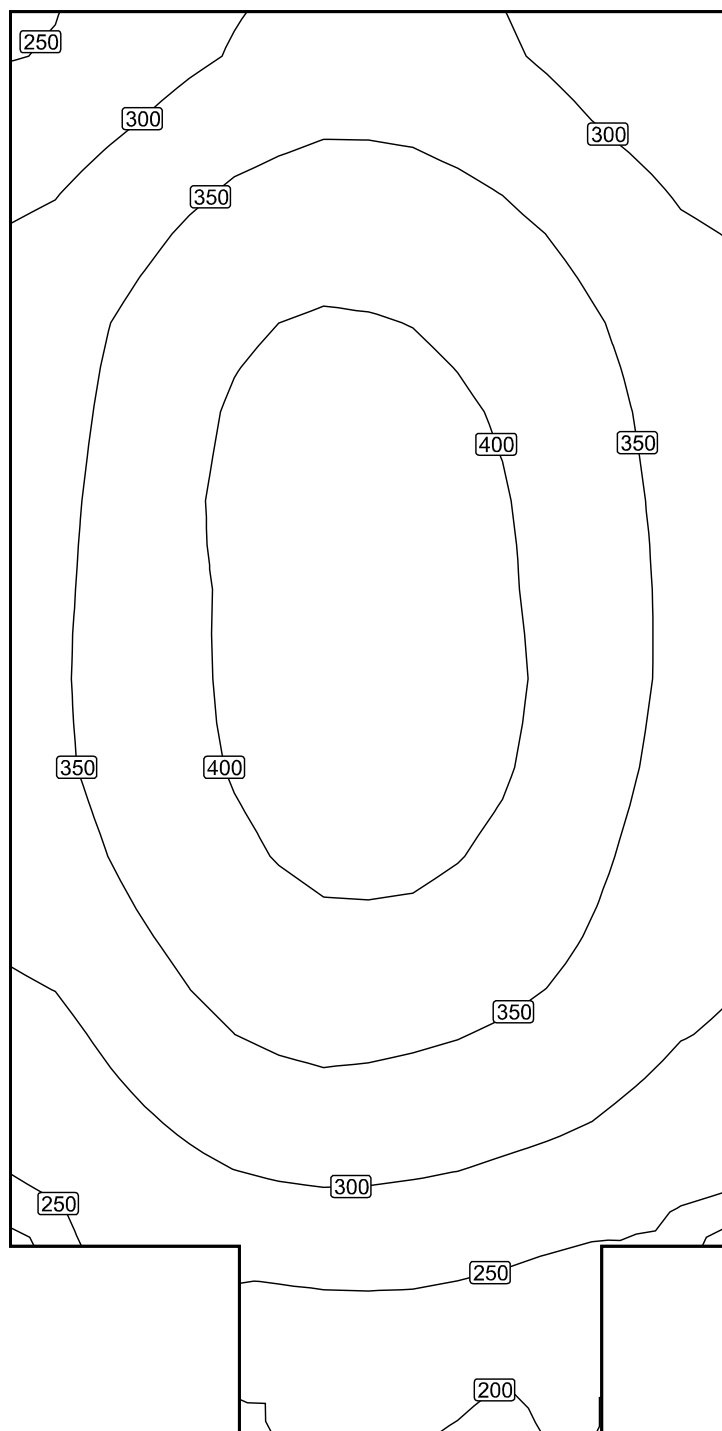
Uživatelská úroveň (01.04 - Sklad potravin): Svislá intenzita osvětlení (adaptivní) (Plocha)

Světelná scéna: Světelná scéna 1

Průměr: 340 lx, Min: 199 lx, Max: 425 lx, Min/střední: 0.59, Min/Max: 0.47

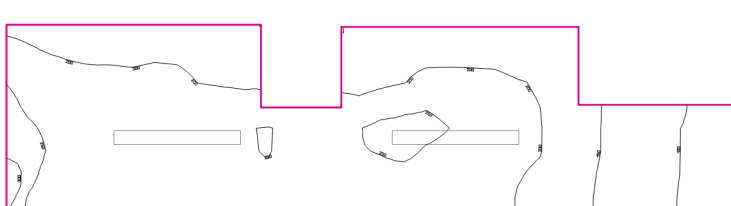
Výška: 0.800 m, Okrajová zóna: 0.000 m

Izolovat [lx]



Měřítko: 1 : 26

01.05 - Chodba



Stupně odrazu: Strop 0.0%, Stěny 50.0%, Podlaha 20.0%, Činitel údržby: 0.80

Uživatelská úroveň

Plocha	Výsledek	Průměr (Pož.)	Min	Max	Min/střední	Min/Max
1 Uživatelská úroveň (01.05 - Chodba)	Svislá intenzita osvětlení (adaptivní) [lx] Výška: 0.000 m, Okrajová zóna: 0.000 m	205 (≥ 100)	82.9	325	0.40	0.26

# Svítidlo	Φ(Svítidlo) [lm]	Výkon [W]	Světelný výtěžek [lm/W]
2 MODUS, spol. s r.o. - PL5000M2W MODUS PL 5000 M2 W	5500	40.0	137.5
Součet všech svítidel	11000	80.0	137.5

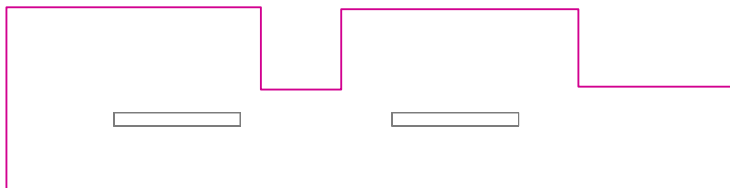
Specifický příkon: $6.95 \text{ W/m}^2 = 3.39 \text{ W/m}^2/100 \text{ lx}$ (Základní plocha prostrou 11.52 m²)

Spotřeba: 220 kWh/a od maximálně 7500 kWh/a

Hodnoty spotřeby energie neberou ohled na světelné scény a jejich ztlumené stavy.

Výsledky jsou informační. Energetická spotřeba budovy je součtem spotřeb jednotlivých místností.

Uživatelská úroveň (01.05 - Chodba) / Svislá intenzita osvětlení (adaptivní)



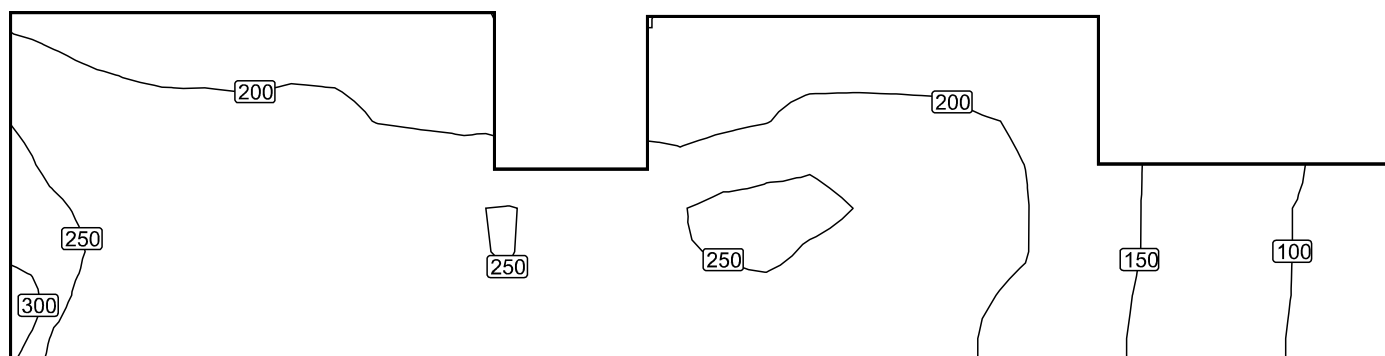
Uživatelská úroveň (01.05 - Chodba): Svislá intenzita osvětlení (adaptivní) (Plocha)

Světelná scéna: Světelná scéna 1

Průměr: 205 lx, Min: 82.9 lx, Max: 325 lx, Min/střední: 0.40, Min/Max: 0.26

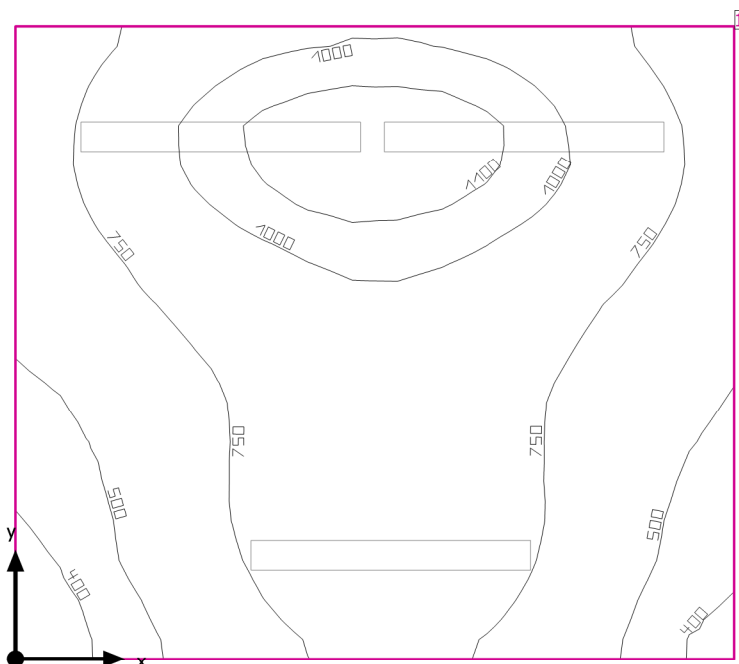
Výška: 0.000 m, Okrajová zóna: 0.000 m

Izolovat [lx]



Měřítko: 1 : 40

01.06 - Studená kuchyně



Světla výška prostoru: 3.086 m, Stupně odrazu: Strop 70.0%, Stěny 50.0%, Podlaha 20.0%, Činitel údržby: 0.80

Uživatelská úroveň

Plocha	Výsledek	Průměr (Pož.)	Min	Max	Min/střední	Min/Max
1 Uživatelská úroveň (01.06 - Studená kuchyně)	Svislá intenzita osvětlení (adaptivní) [lx] Výška: 0.800 m, Okrajová zóna: 0.000 m	786 (≥ 500)	343	1166	0.44	0.29

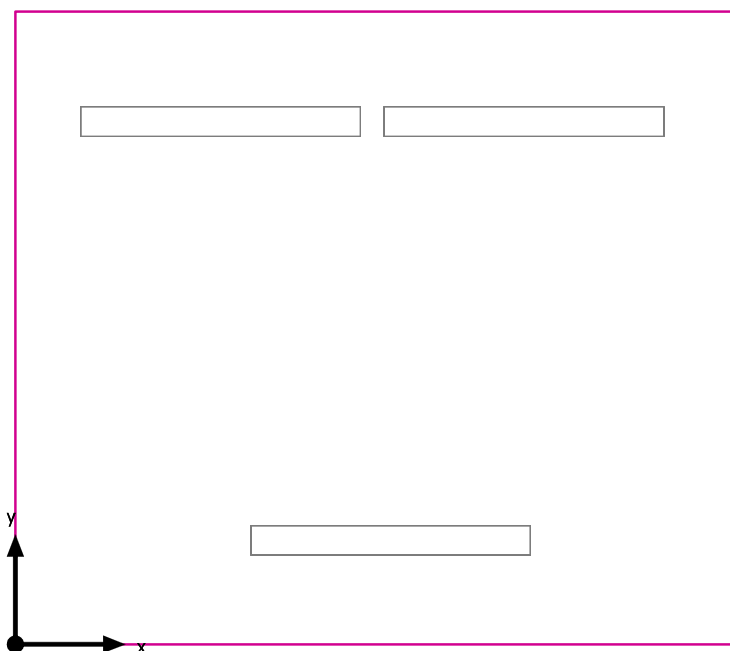
# Svítidlo	Φ(Svítidlo) [lm]	Výkon [W]	Světelný výtěžek [lm/W]
3 MODUS, spol. s r.o. - PL5000M2W MODUS PL 5000 M2 W	5500	40.0	137.5
Součet všech svítidel	16500	120.0	137.5

Specifický příkon: $12.69 \text{ W/m}^2 = 1.62 \text{ W/m}^2/100 \text{ lx}$ (Základní plocha prostrou 9.45 m^2)

Spotřeba: 470 kWh/a od maximálně 350 kWh/a

Hodnoty spotřeby energie neberou ohled na světelné scény a jejich ztlumené stavy.

Uživatelská úroveň (01.06 - Studená kuchyně) / Svislá intenzita osvětlení (adaptivní)



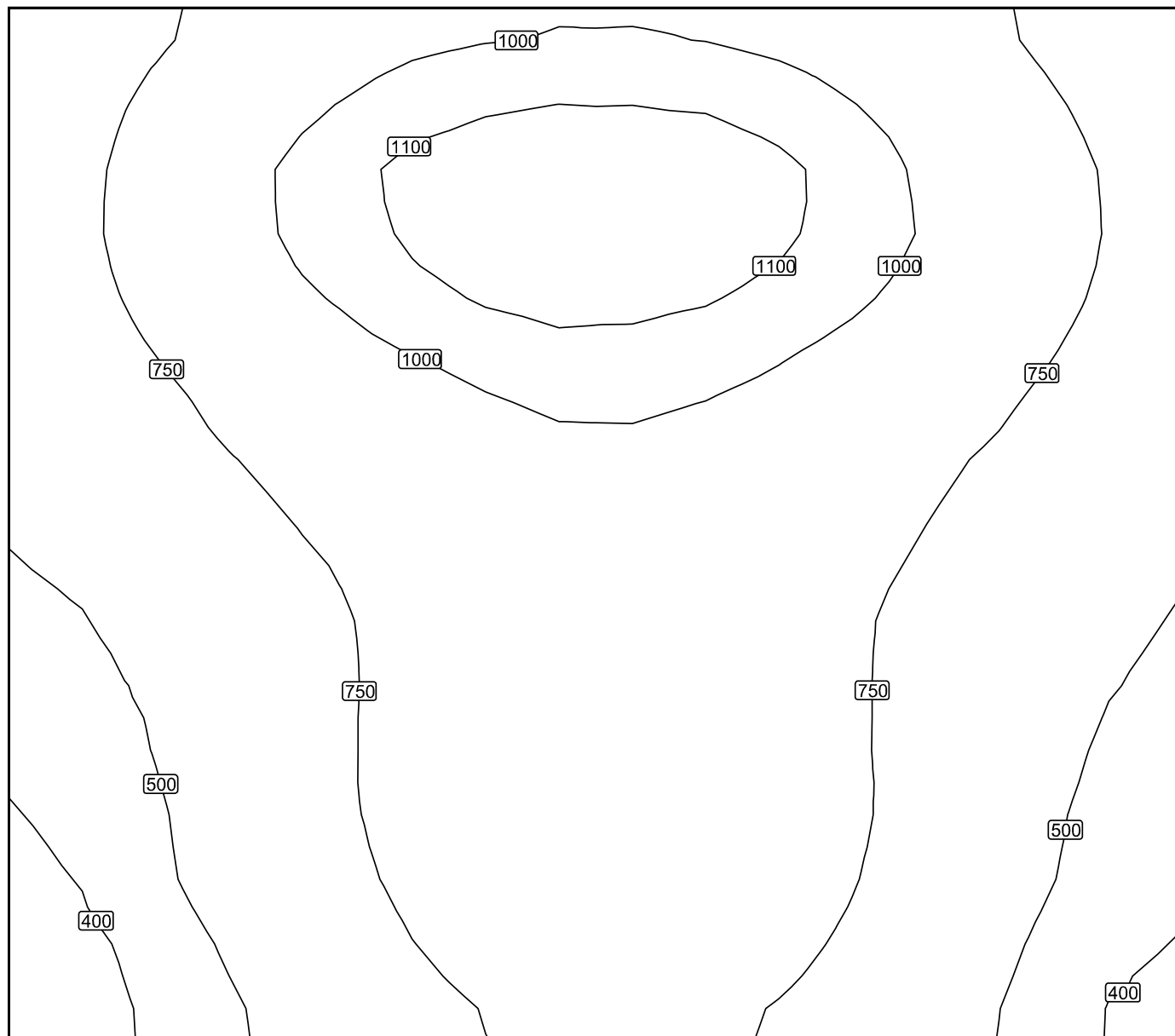
Uživatelská úroveň (01.06 - Studená kuchyně): Svislá intenzita osvětlení (adaptivní) (Plocha)

Světelná scéna: Světelná scéna 1

Průměr: 786 lx, Min: 343 lx, Max: 1166 lx, Min/střední: 0.44, Min/Max: 0.29

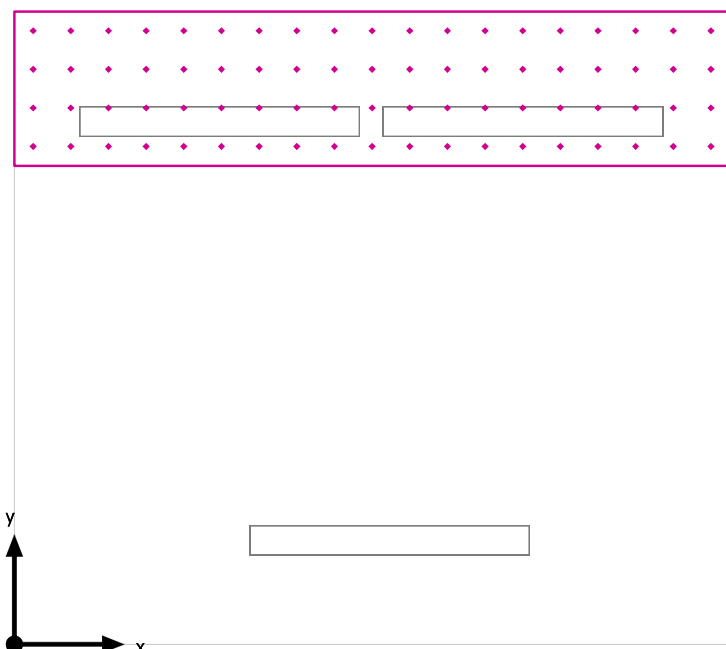
Výška: 0.800 m, Okrajová zóna: 0.000 m

Izolovat [lx]



Měřítko: 1 : 18

1.06 - Pracovní plocha 1 / Svislá intenzita osvětlení



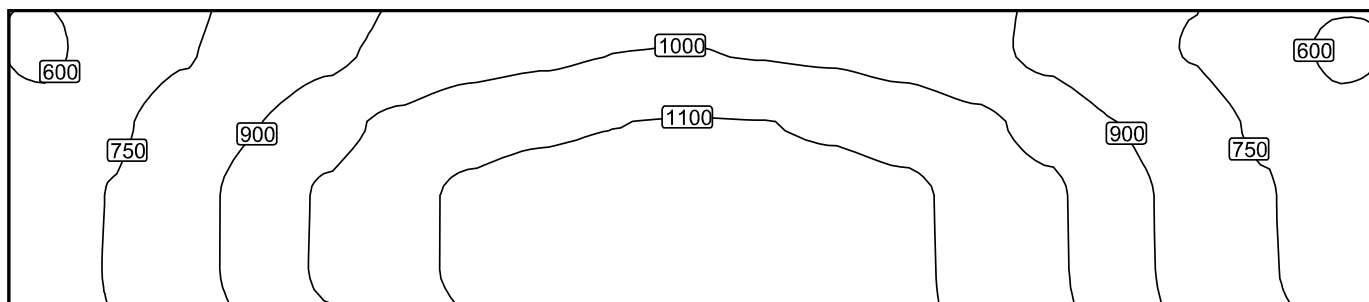
1.06 - Pracovní plocha 1: Svislá intenzita osvětlení (Rastr)

Světelná scéna: Světelná scéna 1

Průměr: 934 lx, Min: 580 lx, Max: 1162 lx, Min/střední: 0.62, Min/Max: 0.50

Výška: 0.800 m

Izolovat [lx]



Měřítko: 1 : 18

Tabulka hodnot [lx]

m	-1.545	-1.374	-1.202	-1.030	-0.859	-0.687	-0.515	-0.343	-0.172	0.000	0.172	0.343	0.515	0.687	0.859	1.030	1.202	1.374	1.545
0.264	580	661	738	813	877	923	961	981	998	1000	993	985	958	927	875	816	741	662	580
0.088	633	724	816	898	966	1022	1064	1084	1099	1106	1101	1087	1066	1022	967	898	816	727	632
-0.088	660	758	853	938	1012	1072	1117	1141	1154	1161	1156	1140	1117	1074	1016	942	855	761	662
-0.264	663	761	854	940	1014	1073	1116	1143	1158	1162	1162	1146	1118	1076	1018	944	857	764	668

01.07 - Chodba



Stupně odrazu: Strop 0.0%, Stěny 50.0%, Podlaha 20.0%, Činitel údržby: 0.80

Uživatelská úroveň

Plocha	Výsledek	Průměr (Pož.)	Min	Max	Min/střední	Min/Max
1 Uživatelská úroveň (01.07 - Chodba)	Svislá intenzita osvětlení (adaptivní) [lx] Výška: 0.000 m, Okrajová zóna: 0.000 m	381 (≥ 100)	237	742	0.62	0.32

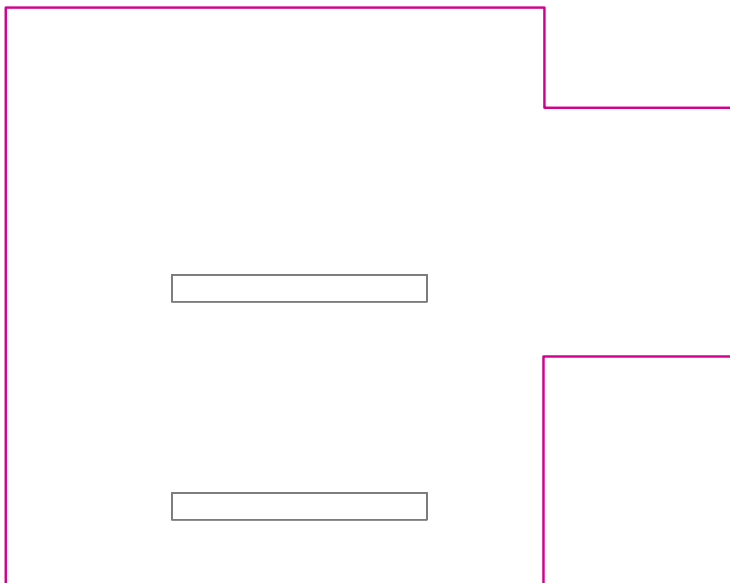
#	Svítilno	Φ(Svítilno) [lm]	Výkon [W]	Světelný výtěžek [lm/W]
2	MODUS, spol. s r.o. - PL5000M2W MODUS PL 5000 M2 W	5500	40.0	137.5
	Součet všech svítidel	11000	80.0	137.5

Specifický příkon: $8.95 \text{ W/m}^2 = 2.35 \text{ W/m}^2/100 \text{ lx}$ (Základní plocha prostrou 8.94 m^2)

Spotřeba: 220 kWh/a od maximálně 7500 kWh/a

Hodnoty spotřeby energie neberou ohled na světelné scény a jejich ztlumené stavy.
Výsledky jsou informační. Energetická spotřeba budovy je součtem spotřeb jednotlivých místností.

Uživatelská úroveň (01.07 - Chodba) / Svislá intenzita osvětlení (adaptivní)



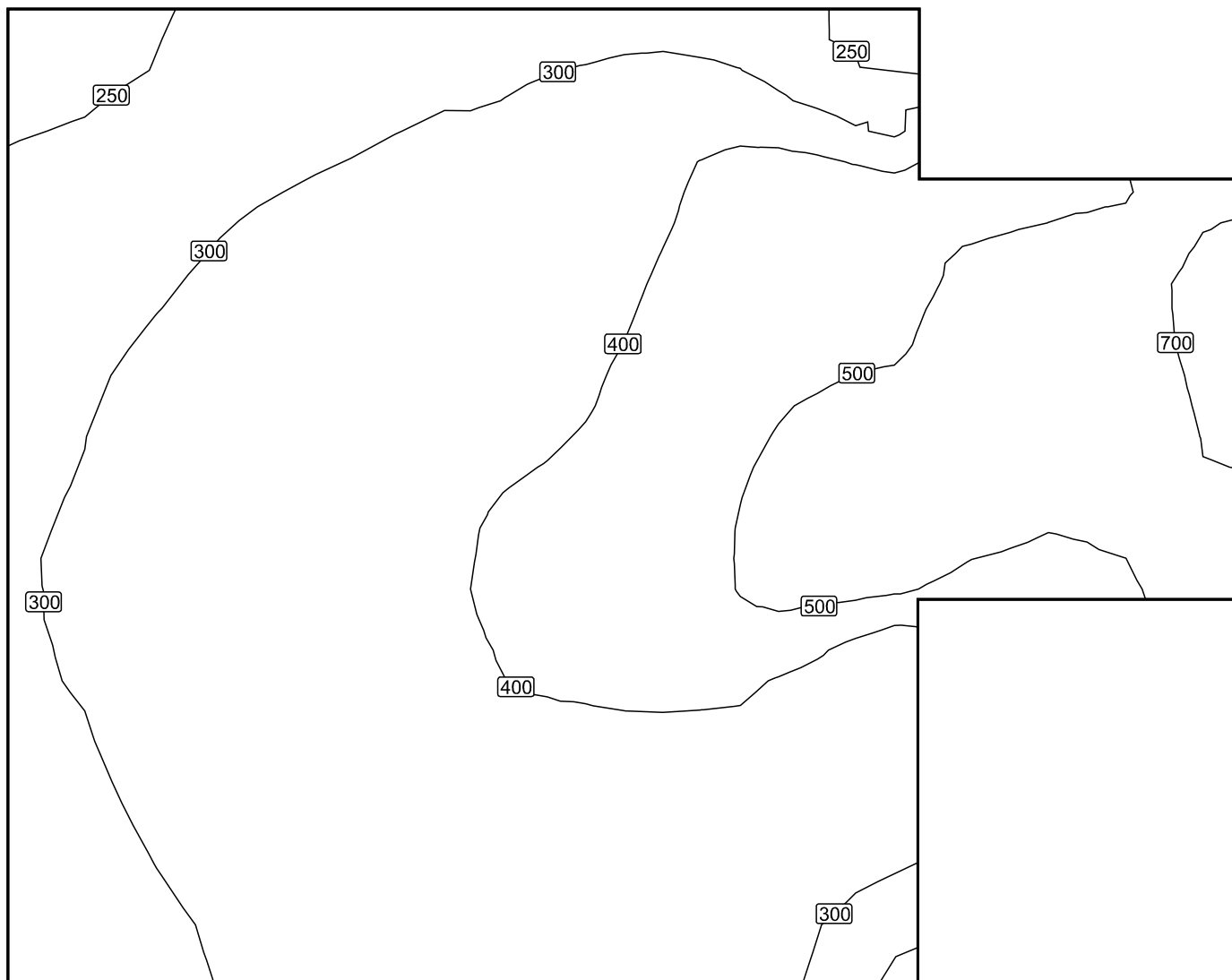
Uživatelská úroveň (01.07 - Chodba): Svislá intenzita osvětlení (adaptivní) (Plocha)

Světelná scéna: Světelná scéna 1

Průměr: 381 lx, Min: 237 lx, Max: 742 lx, Min/střední: 0.62, Min/Max: 0.32

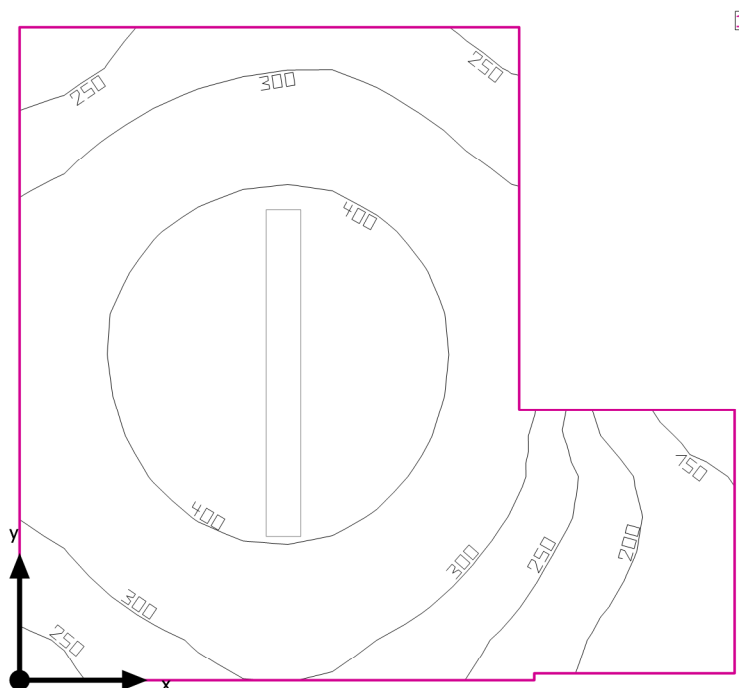
Výška: 0.000 m, Okrajová zóna: 0.000 m

Izolovat [lx]



Měřítko: 1 : 20

01.08 - Sklad bio odpadu



Světla výška prostoru: 2.600 m, Stupně odrazu: Strop 70.0%, Stěny 50.0%, Podlaha 20.0%, Činitel údržby: 0.80

Uživatelská úroveň

Plocha	Výsledek	Průměr (Pož.)	Min	Max	Min/střední	Min/Max
1 Uživatelská úroveň (01.08 - Sklad bio odpadu)	Svislá intenzita osvětlení (adaptivní) [lx] Výška: 0.800 m, Okrajová zóna: 0.000 m	333 (≥ 100)	131	489	0.39	0.27

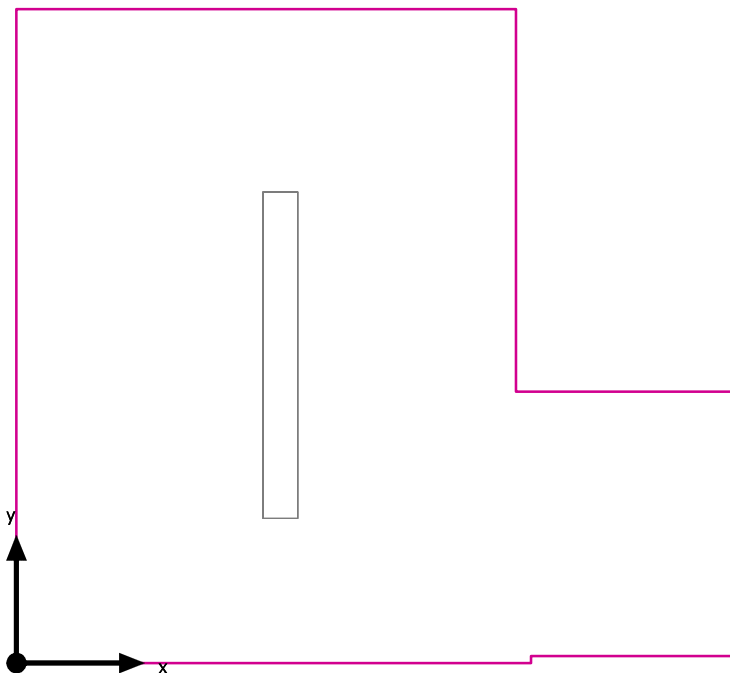
# Svítidlo	Φ(Svítidlo) [lm]	Výkon [W]	Světelný výtěžek [lm/W]
1 MODUS, spol. s r.o. - PL5000M2W MODUS PL 5000 M2 W	5500	40.0	137.5
Součet všech svítidel	5500	40.0	137.5

Specifický příkon: $6.84 \text{ W/m}^2 = 2.05 \text{ W/m}^2/100 \text{ lx}$ (Základní plocha prostrou 5.85 m²)

Spotřeba: 7 kWh/a od maximálně 250 kWh/a

Hodnoty spotřeby energie neberou ohled na světelné scény a jejich ztlumené stavy.

Uživatelská úroveň (01.08 - Sklad bio odpadu) / Svislá intenzita osvětlení (adaptivní)



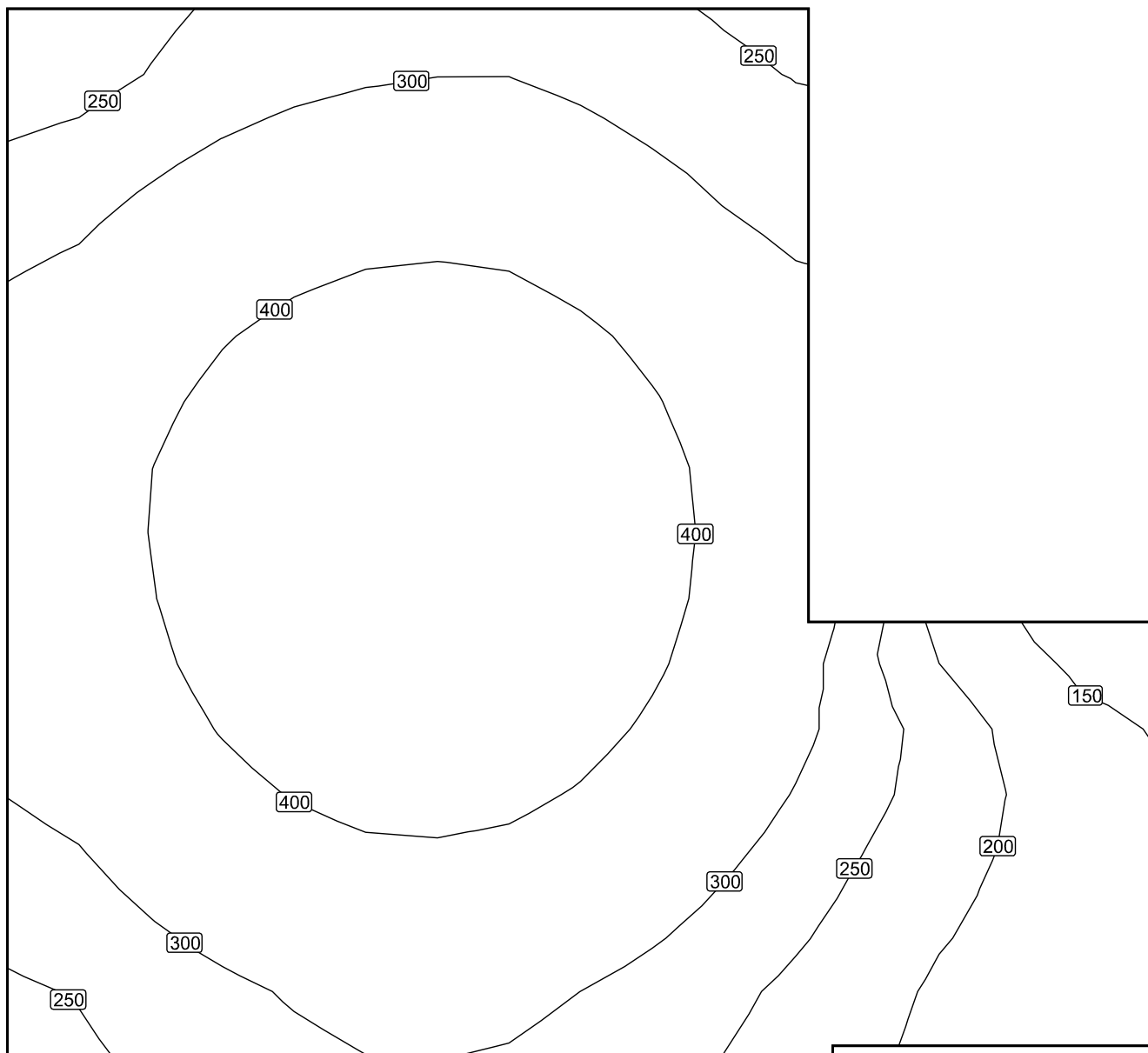
Uživatelská úroveň (01.08 - Sklad bio odpadu): Svislá intenzita osvětlení (adaptivní) (Plocha)

Světelná scéna: Světelná scéna 1

Průměr: 333 lx, Min: 131 lx, Max: 489 lx, Min/střední: 0.39, Min/Max: 0.27

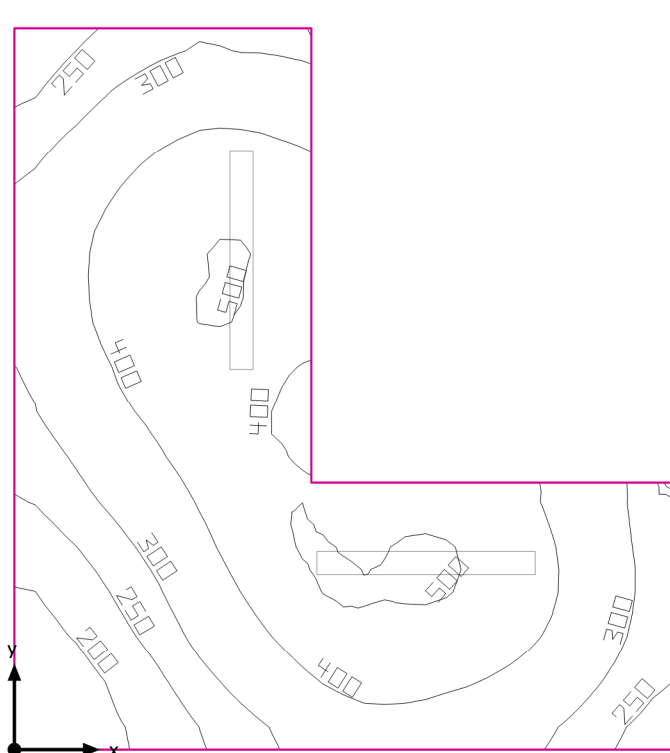
Výška: 0.800 m, Okrajová zóna: 0.000 m

Izolovat [lx]



Měřítko: 1 : 16

01.09 - Zázemí bufetu



Světla výška prostoru: 2.600 m, Stupně odrazu: Strop 70.0%, Stěny 50.0%, Podlaha 20.0%, Činitel údržby: 0.80

Uživatelská úroveň

Plocha	Výsledek	Průměr (Pož.)	Min	Max	Min/střední	Min/Max
1 Uživatelská úroveň (01.09 - Zázemí bufetu)	Svislá intenzita osvětlení (adaptivní) [lx] Výška: 0.800 m, Okrajová zóna: 0.000 m	367 (≥ 100)	156	509	0.43	0.31

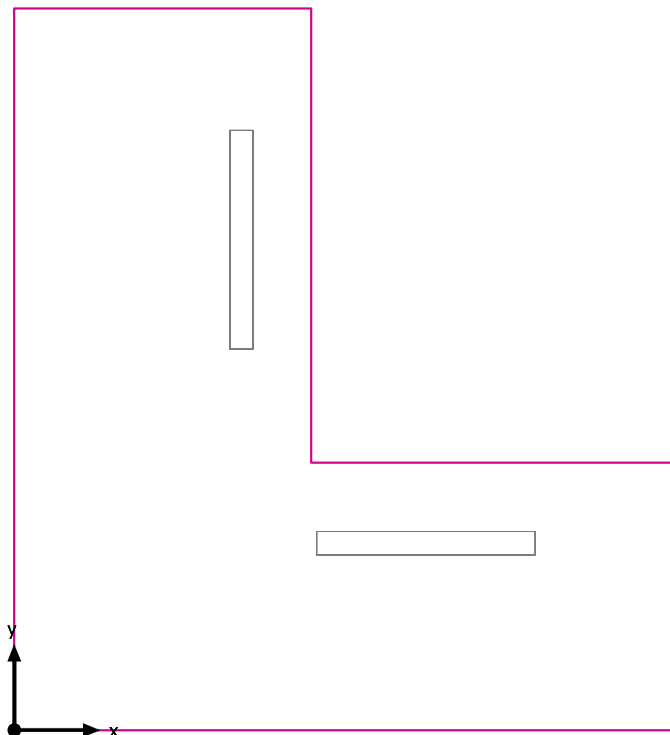
# Svítidlo	Φ(Svítidlo) [lm]	Výkon [W]	Světelný výtěžek [lm/W]
2 MODUS, spol. s r.o. - PL5000M2W MODUS PL 5000 M2 W	5500	40.0	137.5
Součet všech svítidel	11000	80.0	137.5

Specifický příkon: $7.55 \text{ W/m}^2 = 2.06 \text{ W/m}^2/100 \text{ lx}$ (Základní plocha prostrou 10.59 m²)

Spotřeba: 13 kWh/a od maximálně 400 kWh/a

Hodnoty spotřeby energie neberou ohled na světelné scény a jejich ztlumené stavy.

Uživatelská úroveň (01.09 - Zázemí bufetu) / Svislá intenzita osvětlení (adaptivní)



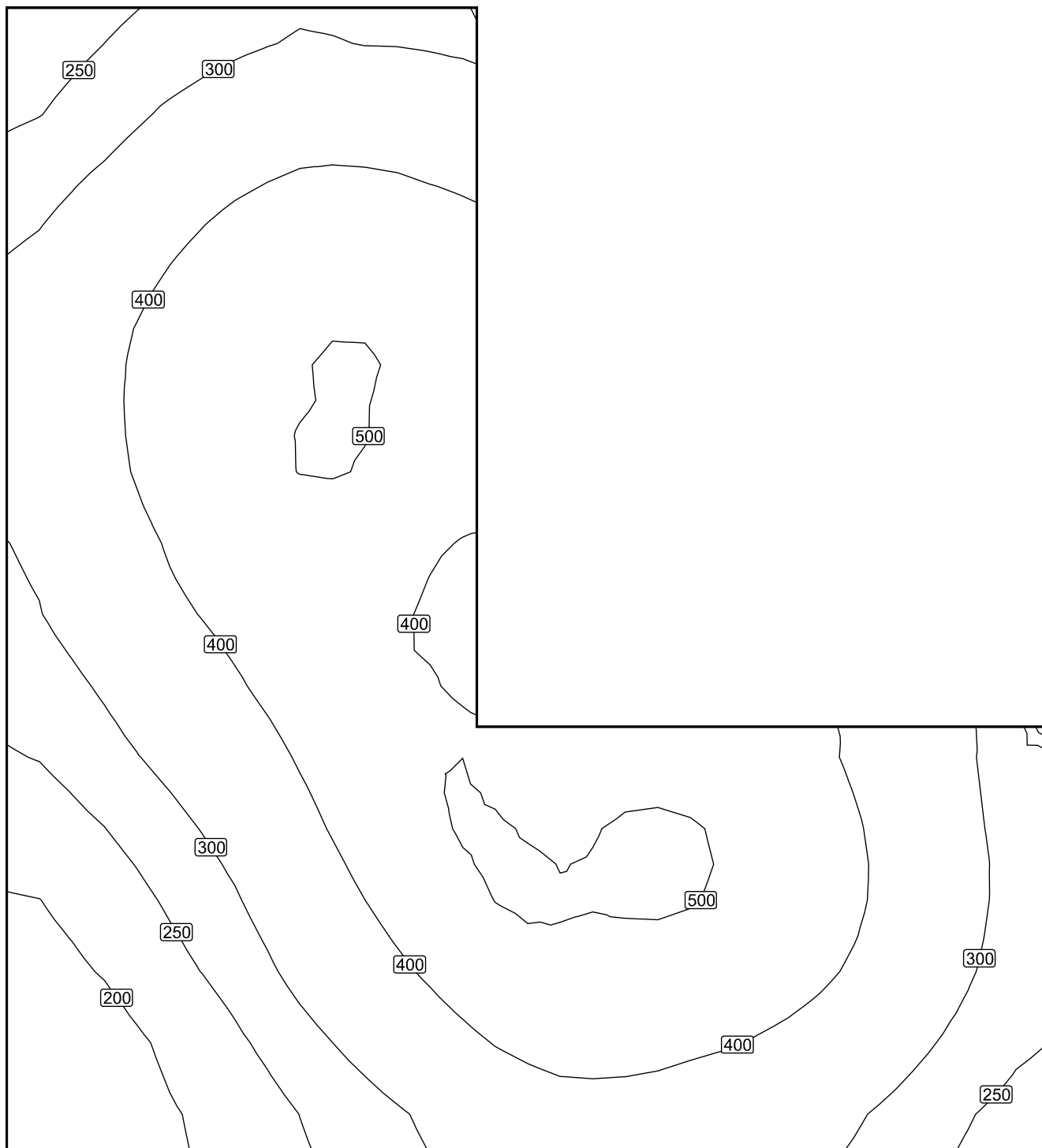
Uživatelská úroveň (01.09 - Zázemí bufetu): Svislá intenzita osvětlení (adaptivní) (Plocha)

Světelná scéna: Světelná scéna 1

Průměr: 367 lx, Min: 156 lx, Max: 509 lx, Min/střední: 0.43, Min/Max: 0.31

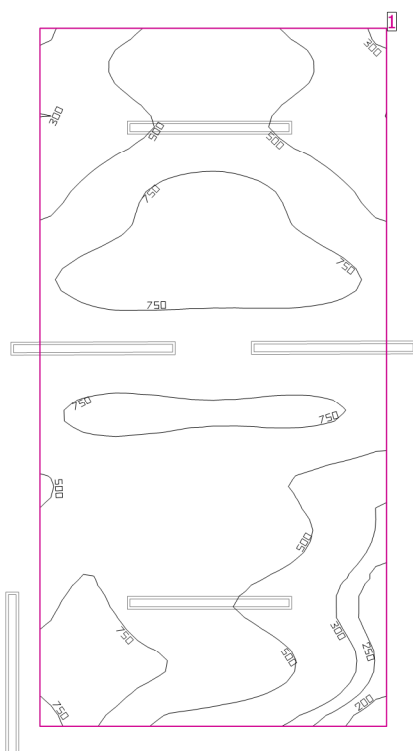
Výška: 0.800 m, Okrajová zóna: 0.000 m

Izolovat [lx]



Měřítko: 1 : 22

01.12 - Bufet



Stupně odrazu: Strop 0.0%, Stěny 50.0%, Podlaha 20.0%, Činitel údržby: 0.80

Uživatelská úroveň

Plocha	Výsledek	Průměr (Pož.)	Min	Max	Min/střední	Min/Max
1 Uživatelská úroveň (01.12 - Bufet)	Svislá intenzita osvětlení (adaptivní) [lx] Výška: 0.800 m, Okrajová zóna: 0.500 m	608 (≥ 300)	157	990	0.26	0.16

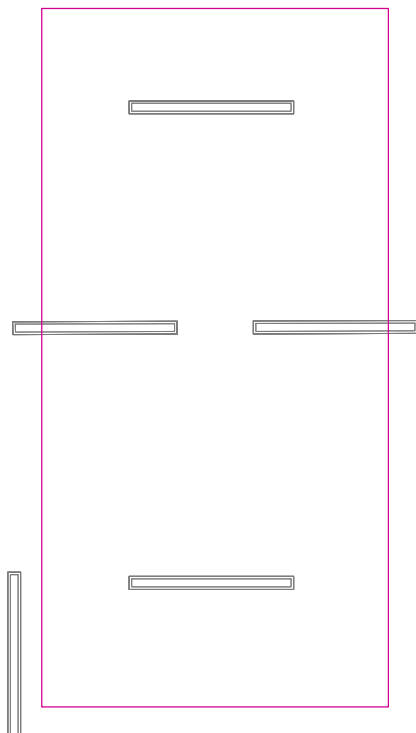
# Svítidlo	Φ(Svítidlo) [lm]	Výkon [W]	Světelný výtěžek [lm/W]
5 MODUS, spol. s r.o. - EVAL1MKV_V1/700 MODUS EVAL 1M KV 700	2801	33.0	84.9
Součet všech svítidel	14005	165.0	84.9

Specifický příkon: 7.44 W/m² (Základní plocha prostrou 22.16 m²),
Specifický příkon: 12.32 W/m² = 2.03 W/m²/100 lx (Výška uživatelské úrovně 13.39 m²)

Spotřeba: 640 kWh/a od maximálně 800 kWh/a

Hodnoty spotřeby energie neberou ohled na světelné scény a jejich ztlumené stavy.
Výsledky jsou informační. Energetická spotřeba budovy je součtem spotřeb jednotlivých místností.

Uživatelská úroveň (01.12 - Bufet) / Svislá intenzita osvětlení (adaptivní)



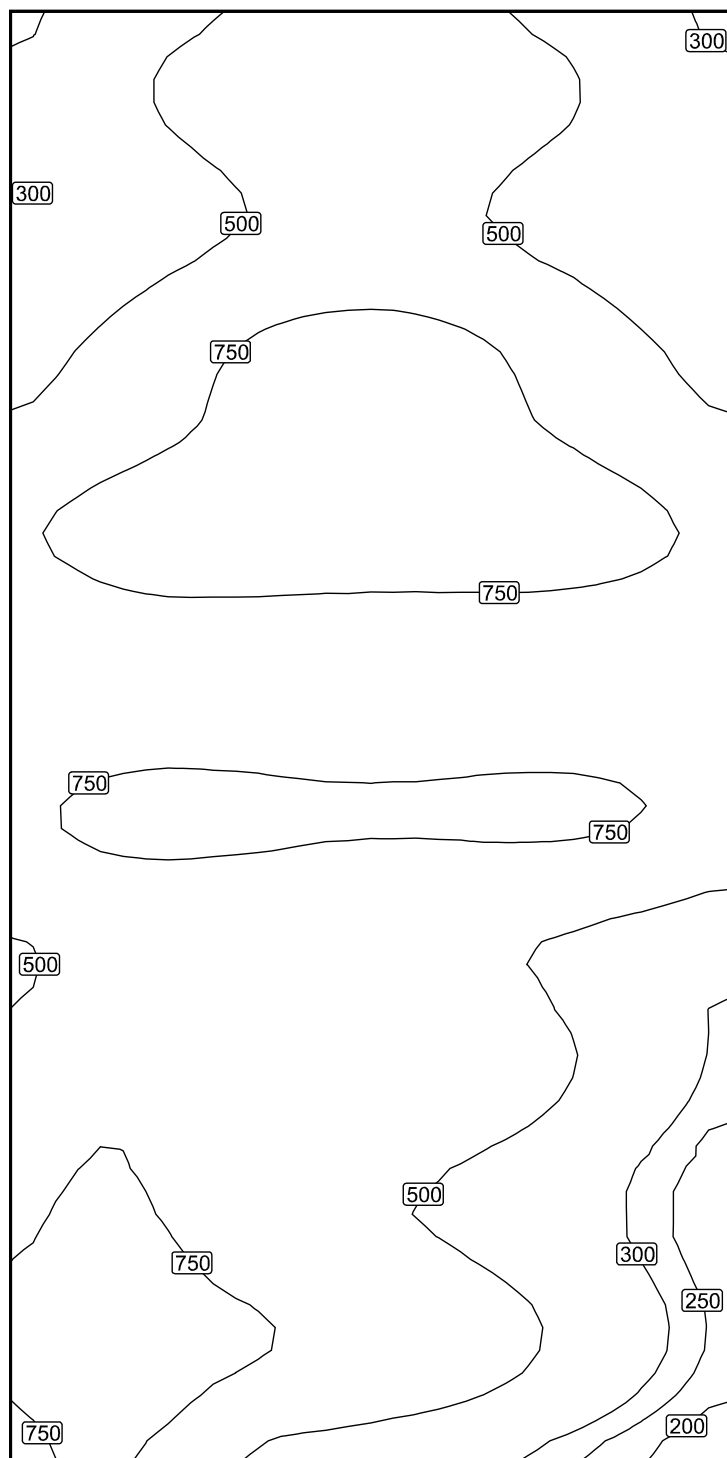
Uživatelská úroveň (01.12 - Bufet): Svislá intenzita osvětlení (adaptivní) (Plocha)

Světelná scéna: Světelná scéna 1

Průměr: 608 lx, Min: 157 lx, Max: 990 lx, Min/střední: 0.26, Min/Max: 0.16

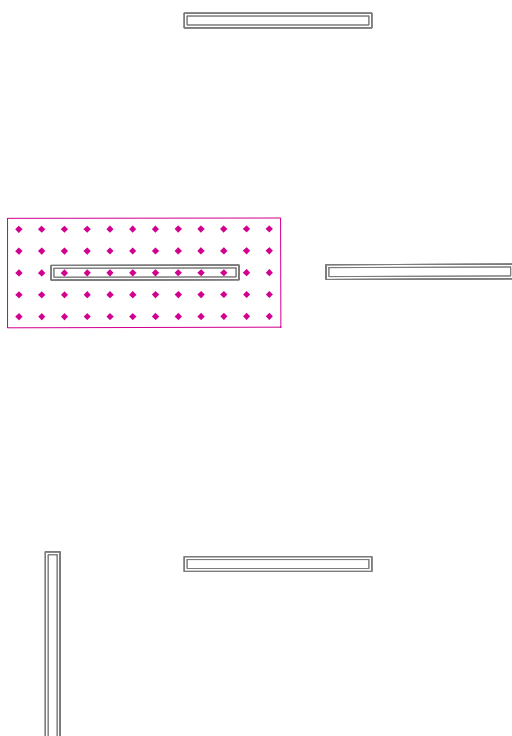
Výška: 0.800 m, Okrajová zóna: 0.500 m

Izolovat [lx]



Měřítko: 1 : 27

01.12 Pracovní plocha 1 / Svislá intenzita osvětlení



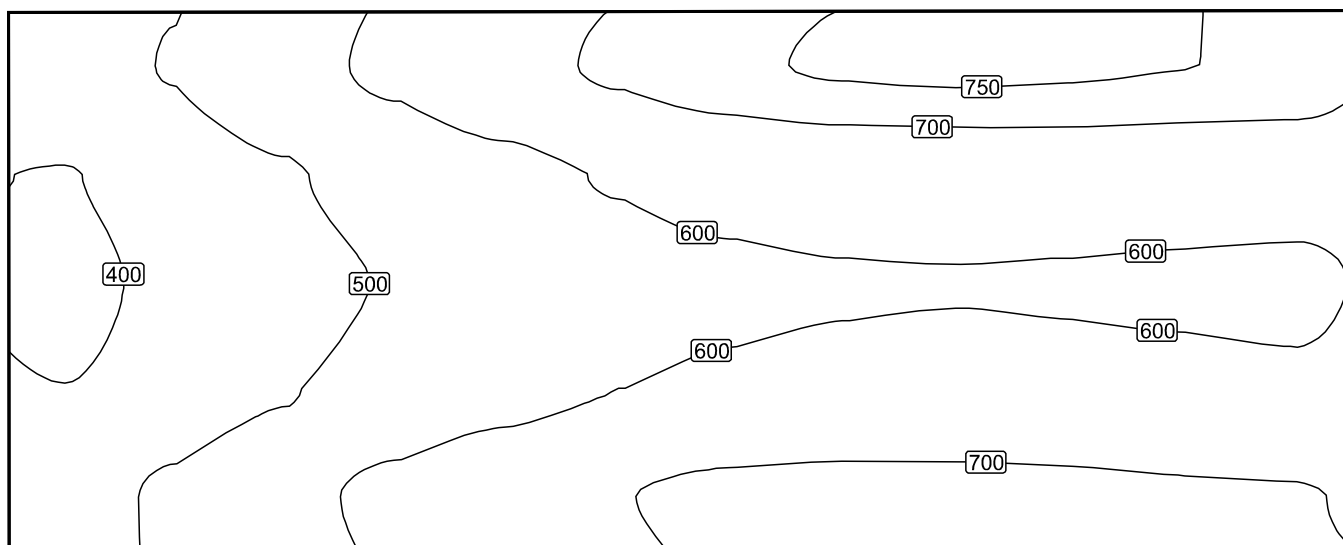
01.12 Pracovní plocha 1: Svislá intenzita osvětlení (Rastr)

Světelná scéna: Světelná scéna 1

Průměr: 599 lx, Min: 375 lx, Max: 760 lx, Min/střední: 0.63, Min/Max: 0.49

Výška: 0.800 m

Izolovat [lx]

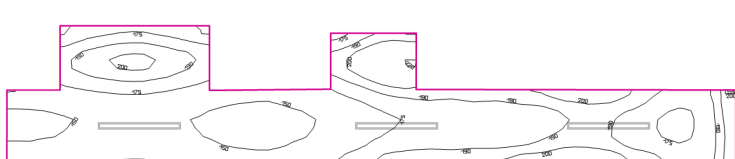


Měřítko: 1 : 10

Tabulka hodnot [lx]

m	-0.815	-0.667	-0.518	-0.370	-0.222	-0.074	0.074	0.222	0.370	0.518	0.667	0.815
0.285	447	504	563	618	668	711	741	755	760	757	751	746
0.142	397	446	491	536	573	606	631	644	648	647	643	639
0.000	375	422	465	506	540	567	585	594	597	594	589	584
-0.142	402	450	495	538	574	600	619	626	630	627	624	618
-0.285	458	514	570	623	666	698	717	724	722	717	708	704

01.13 - Chodba



Stupně odrazu: Strop 0.0%, Stěny 50.0%, Podlaha 20.0%, Činitel údržby: 0.80

Uživatelská úroveň

Plocha	Výsledek	Průměr (Pož.)	Min	Max	Min/střední	Min/Max
1 Uživatelská úroveň (01.13 - Chodba)	Svislá intenzita osvětlení (adaptivní) [lx] Výška: 0.000 m, Okrajová zóna: 0.500 m	177 (≥ 100)	141	221	0.80	0.64

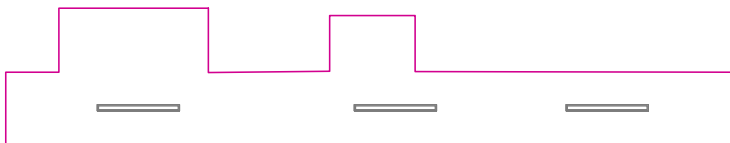
# Svítidlo	Φ(Svítidlo) [lm]	Výkon [W]	Světelný výtěžek [lm/W]
3 MODUS, spol. s r.o. - EVAL1MKV_V1/700 MODUS EVAL 1M KV 700	2801	33.0	84.9
Součet všech svítidel	8403	99.0	84.9

Specifický příkon: 3.36 W/m² (Základní plocha prostrou 29.48 m²).
Specifický příkon: 6.70 W/m² = 3.78 W/m²/100 lx (Výška uživatelské úrovně 14.78 m²)

Spotřeba: 270 kWh/a od maximálně 7500 kWh/a

Hodnoty spotřeby energie neberou ohled na světelné scény a jejich ztlumené stavy.
Výsledky jsou informační. Energetická spotřeba budovy je součtem spotřeb jednotlivých místností.

Uživatelská úroveň (01.13 - Chodba) / Svislá intenzita osvětlení (adaptivní)



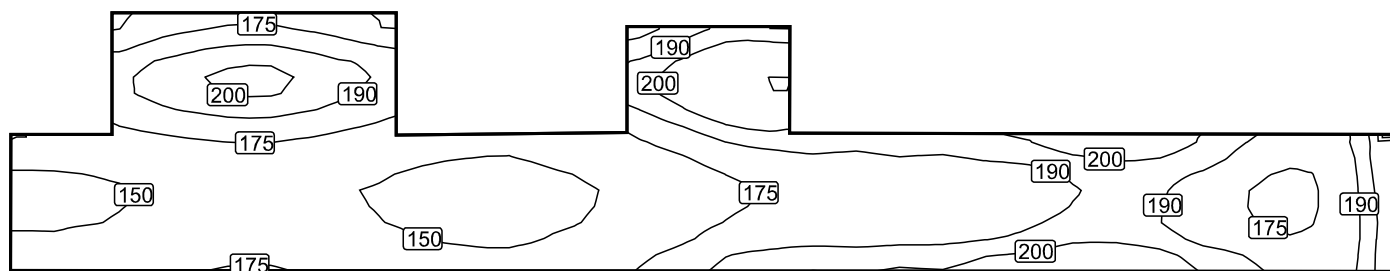
Uživatelská úroveň (01.13 - Chodba): Svislá intenzita osvětlení (adaptivní) (Plocha)

Světelná scéna: Světelná scéna 1

Průměr: 177 lx, Min: 141 lx, Max: 221 lx, Min/střední: 0.80, Min/Max: 0.64

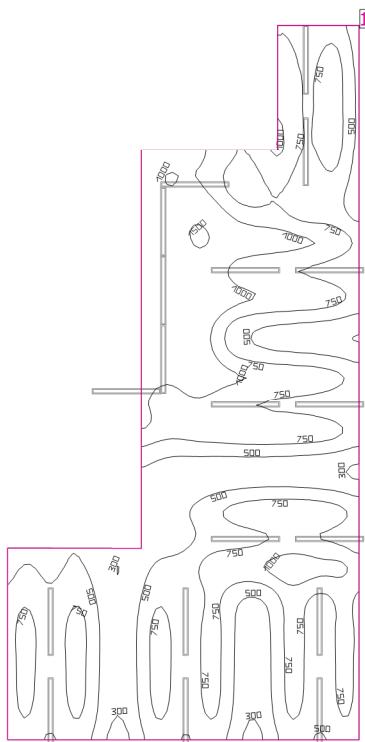
Výška: 0.000 m, Okrajová zóna: 0.500 m

Izolovat [lx]



Měřítko: 1 : 59

01.14 - Jídelna



Stupně odrazu: Strop 0.0%, Stěny 50.0%, Podlaha 20.0%, Činitel údržby: 0.80

Uživatelská úroveň

Plocha	Výsledek	Průměr (Pož.)	Min	Max	Min/střední	Min/Max
1 Uživatelská úroveň (01.14 - Jídelna)	Svislá intenzita osvětlení (adaptivní) [lx] Výška: 0.800 m, Okrajová zóna: 0.500 m	737 (≥ 50.0)	260	1543	0.35	0.17

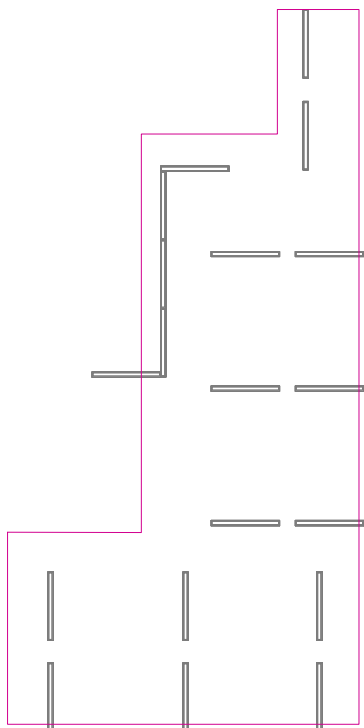
#	Svítilidlo	Φ(Svítilidlo) [lm]	Výkon [W]	Světelný výtěžek [lm/W]
19	MODUS, spol. s r.o. - EVAL1MKV_V1/700 MODUS EVAL 1M KV 700	2801	33.0	84.9
Součet všech svítidel		53219	627.0	84.9

Specifický příkon: 8.67 W/m² (Základní plocha prostrou 72.36 m²),
Specifický příkon: 11.98 W/m² = 1.63 W/m²/100 lx (Výška uživatelské úrovně 52.33 m²)

Spotřeba: 2450 kWh/a od maximálně 2550 kWh/a

Hodnoty spotřeby energie neberou ohled na světelné scény a jejich ztlumené stavy.
Výsledky jsou informační. Energetická spotřeba budovy je součtem spotřeb jednotlivých místností.

Uživatelská úroveň (01.14 - Jídelna) / Svislá intenzita osvětlení (adaptivní)



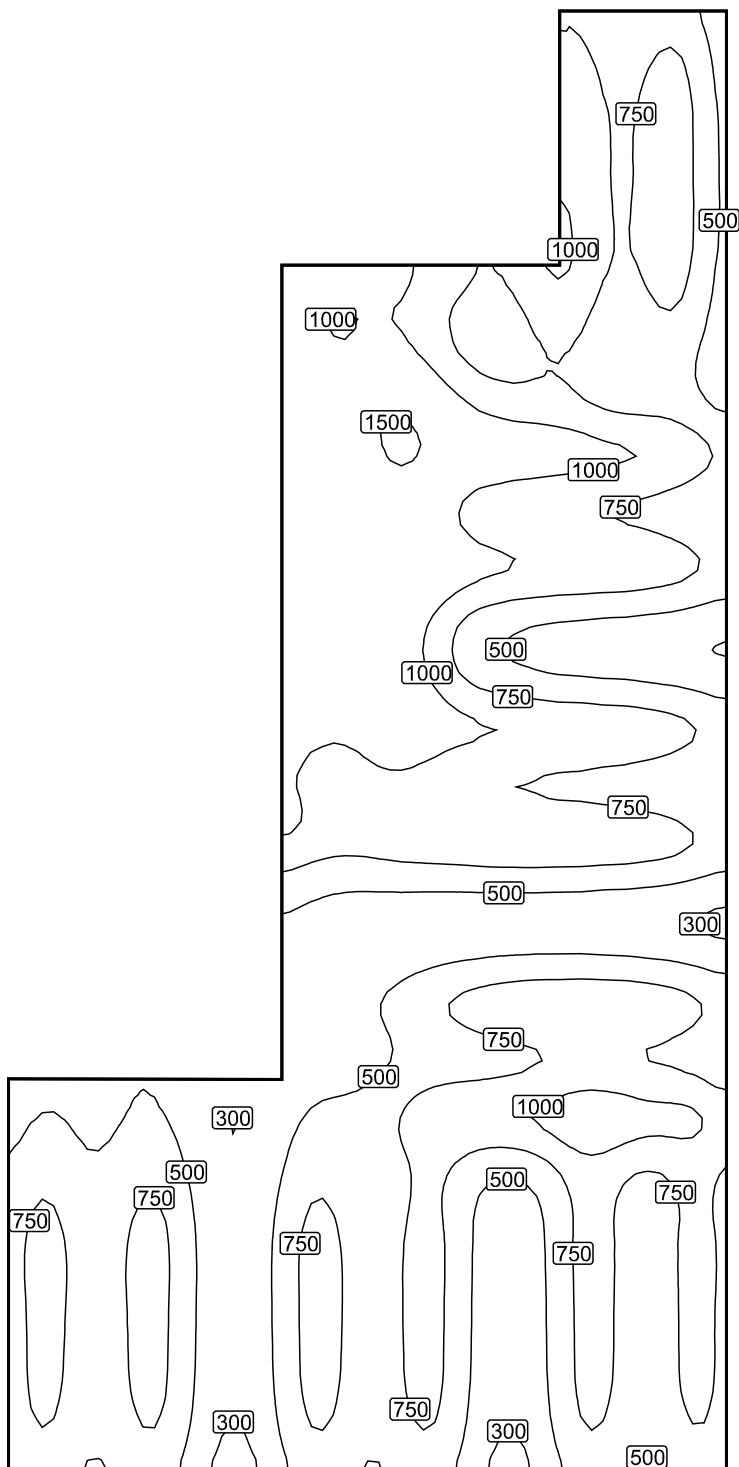
Uživatelská úroveň (01.14 - Jídelna): Svislá intenzita osvětlení (adaptivní) (Plocha)

Světelná scéna: Světelná scéna 1

Průměr: 737 lx, Min: 260 lx, Max: 1543 lx, Min/střední: 0.35, Min/Max: 0.17

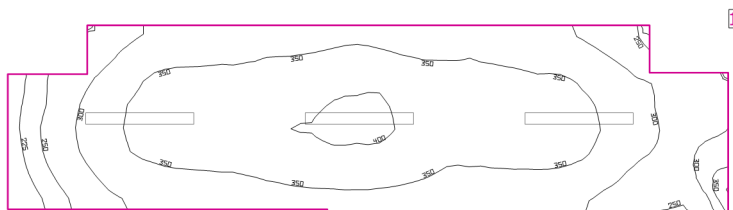
Výška: 0.800 m, Okrajová zóna: 0.500 m

Izolovat [lx]



Měřítko: 1 : 66

01.15 - Chodba



Stupně odrazu: Strop 0.0%, Stěny 50.0%, Podlaha 20.0%, Činitel údržby: 0.80

Uživatelská úroveň

Plocha	Výsledek	Průměr (Pož.)	Min	Max	Min/střední	Min/Max
1 Uživatelská úroveň (01.15 - Chodba)	Svislá intenzita osvětlení (adaptivní) [lx] Výška: 0.000 m, Okrajová zóna: 0.000 m	334 (≥ 100)	203	408	0.61	0.50

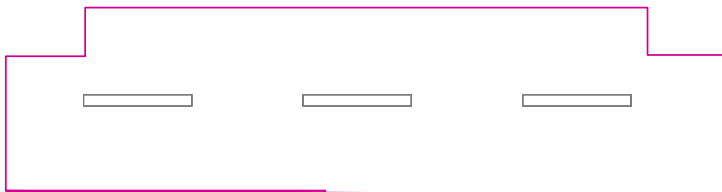
#	Svítilidlo	Φ(Svítilidlo) [lm]	Výkon [W]	Světelný výtěžek [lm/W]
3	MODUS, spol. s r.o. - PL5000M2W MODUS PL 5000 M2 W	5500	40.0	137.5
	Součet všech svítidel	16500	120.0	137.5

Specifický příkon: $6.87 \text{ W/m}^2 = 2.06 \text{ W/m}^2/100 \text{ lx}$ (Základní plocha prostrou 17.46 m²)

Spotřeba: 130 kWh/a od maximálně 650 kWh/a

Hodnoty spotřeby energie neberou ohled na světelné scény a jejich ztlumené stavy.
Výsledky jsou informační. Energetická spotřeba budovy je součtem spotřeb jednotlivých místností.

Uživatelská úroveň (01.15 - Chodba) / Svislá intenzita osvětlení (adaptivní)



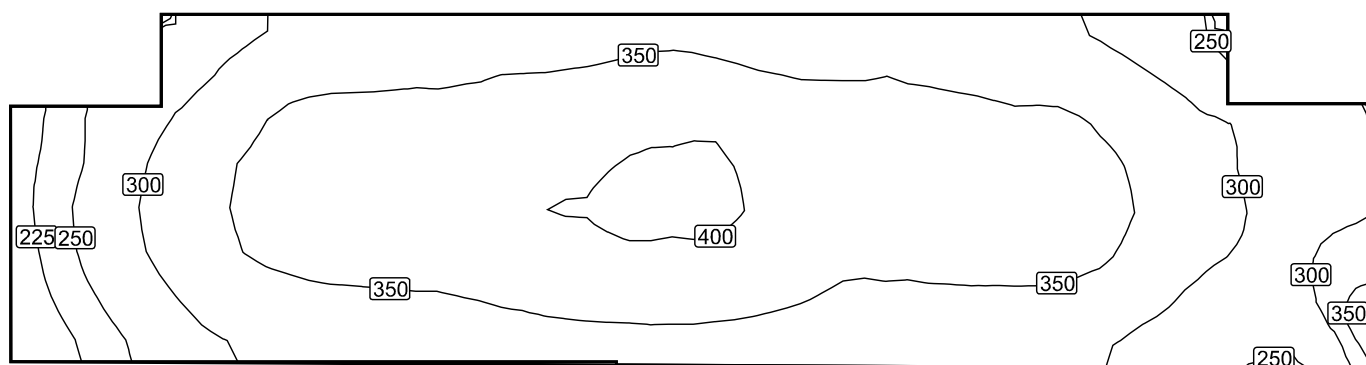
Uživatelská úroveň (01.15 - Chodba): Svislá intenzita osvětlení (adaptivní) (Plocha)

Světelná scéna: Světelná scéna 1

Průměr: 334 lx, Min: 203 lx, Max: 408 lx, Min/střední: 0.61, Min/Max: 0.50

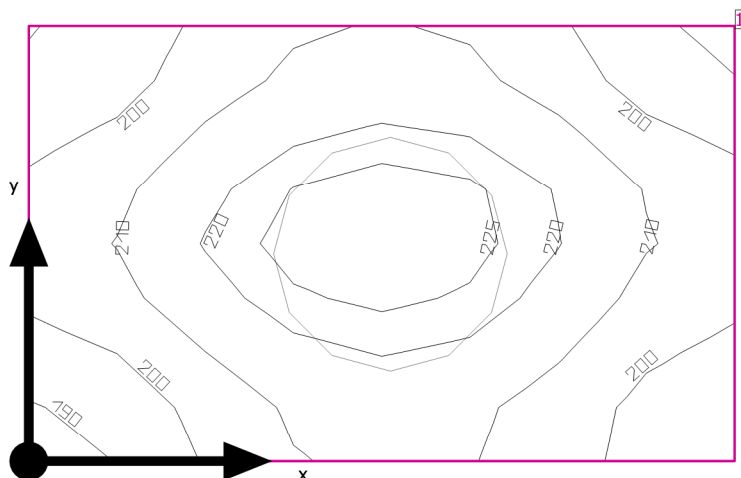
Výška: 0.000 m, Okrajová zóna: 0.000 m

Izolovat [lx]



Měřítko: 1 : 47

01.16 - WC - předsíň



Světla výška prostoru: 2.520 m, Stupně odrazu: Strop 70.0%, Stěny 50.0%, Podlaha 20.0%, Činitel údržby: 0.80

Uživatelská úroveň

Plocha	Výsledek	Průměr (Pož.)	Min	Max	Min/střední	Min/Max
1 Uživatelská úroveň (01.16 - WC - předsíň)	Svislá intenzita osvětlení (adaptivní) [lx] Výška: 0.800 m, Okrajová zóna: 0.000 m	210 (≥ 200)	189	228	0.90	0.83

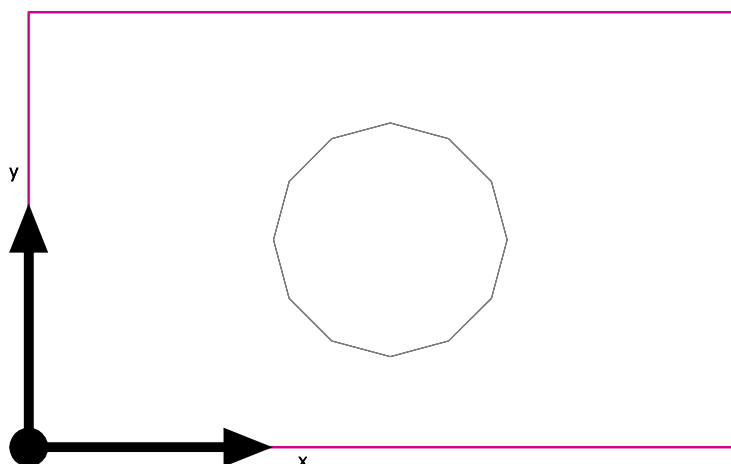
# Svítidlo	Φ(Svítidlo) [lm]	Výkon [W]	Světelný výtěžek [lm/W]
1 MODUS, spol. s r.o. - BRSE_KO480V3 MODUS BRSE KO 480 V3	3600	34.0	105.9
Součet všech svítidel	3600	34.0	105.9

Specifický příkon: $26.23 \text{ W/m}^2 = 12.49 \text{ W/m}^2/100 \text{ lx}$ (Základní plocha prostrou 1.30 m²)

Spotřeba: 28 kWh/a od maximálně 50 kWh/a

Hodnoty spotřeby energie neberou ohled na světelné scény a jejich ztlumené stavy.

Uživatelská úroveň (01.16 - WC - předsíň) / Svislá intenzita osvětlení (adaptivní)



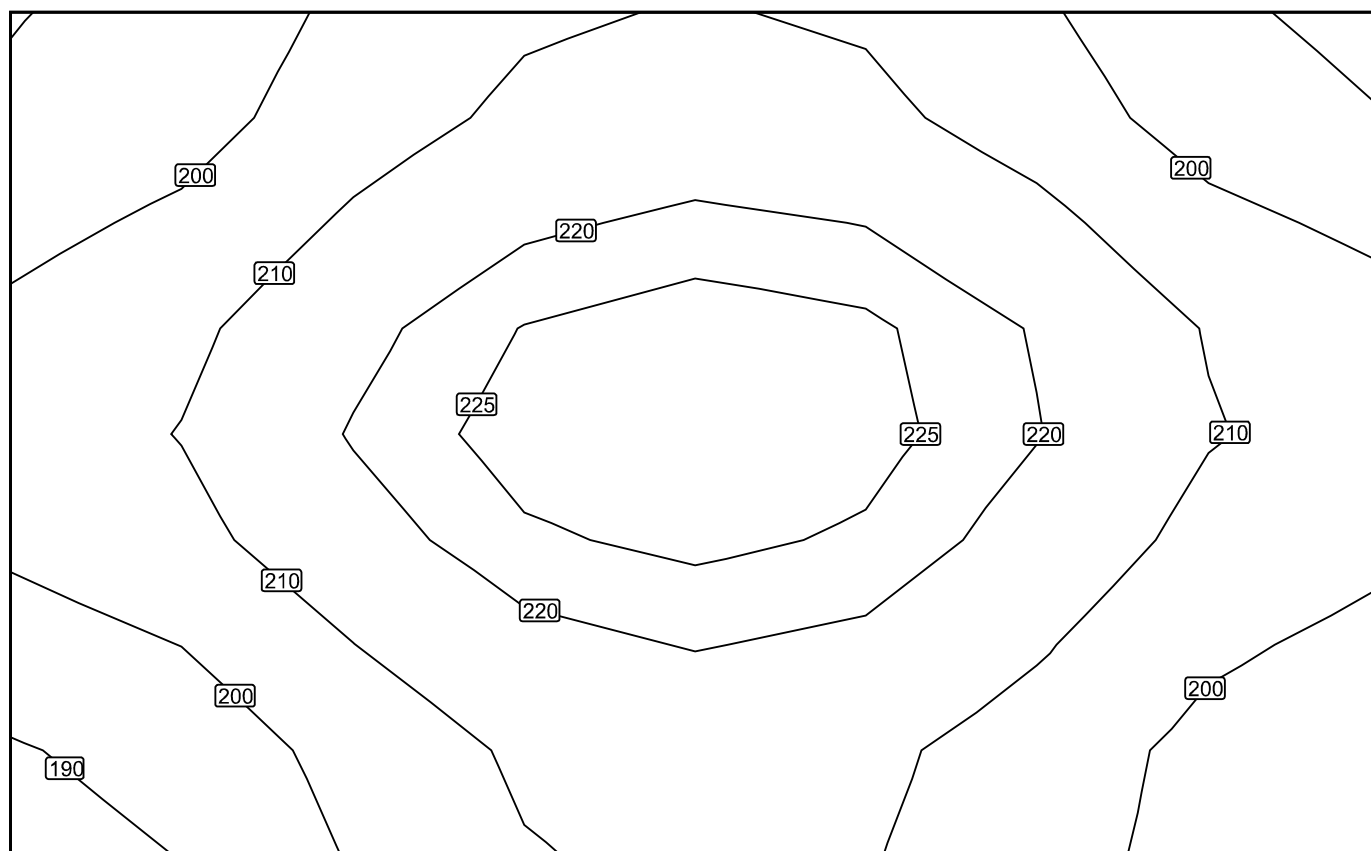
Uživatelská úroveň (01.16 - WC - předsíň): Svislá intenzita osvětlení (adaptivní) (Plocha)

Světelná scéna: Světelná scéna 1

Průměr: 210 lx, Min: 189 lx, Max: 228 lx, Min/střední: 0.90, Min/Max: 0.83

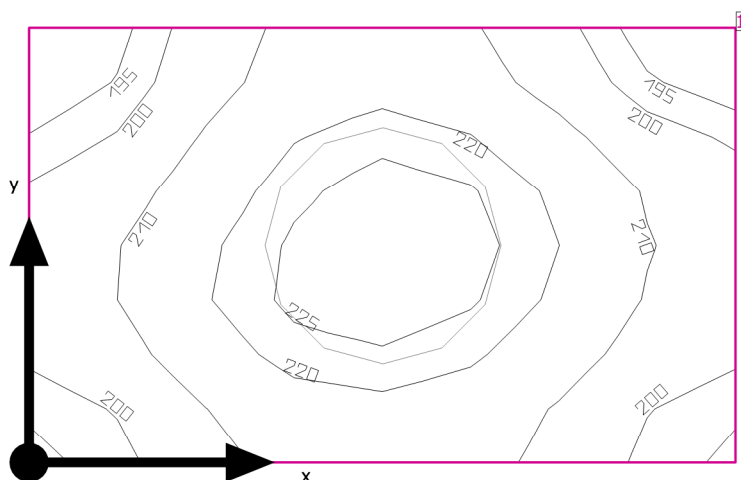
Výška: 0.800 m, Okrajová zóna: 0.000 m

Izolovat [lx]



Měřítko: 1 : 8

01.17 - WC - toaleta



Světla výška prostoru: 2.520 m, Stupně odrazu: Strop 70.0%, Stěny 50.0%, Podlaha 20.0%, Činitel údržby: 0.80

Uživatelská úroveň

Plocha	Výsledek	Průměr (Pož.)	Min	Max	Min/střední	Min/Max
1 Uživatelská úroveň (01.17 - WC - toaleta)	Svislá intenzita osvětlení (adaptivní) [lx] Výška: 0.800 m, Okrajová zóna: 0.000 m	212 (≥ 200)	190	228	0.90	0.83

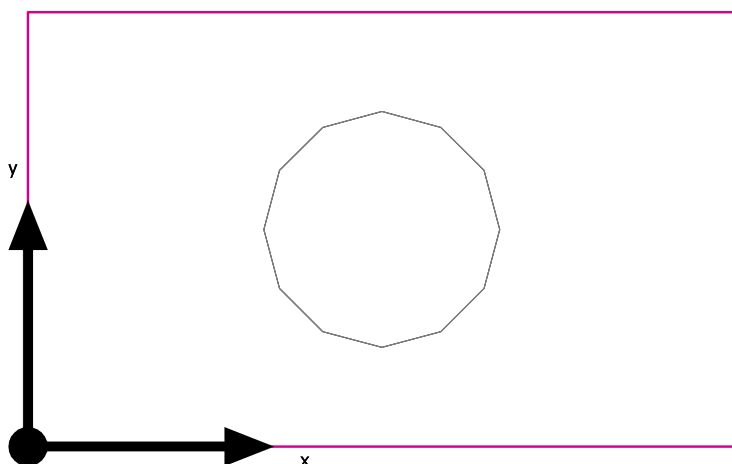
# Svítidlo	Φ(Svítidlo) [lm]	Výkon [W]	Světelný výtěžek [lm/W]
1 MODUS, spol. s r.o. - BRSEB_KO480V3 MODUS BRSEB KO 480 V3	3600	34.0	105.9
Součet všech svítidel	3600	34.0	105.9

Specifický příkon: $26.77 \text{ W/m}^2 = 12.64 \text{ W/m}^2/100 \text{ lx}$ (Základní plocha prostoru 1.27 m^2)

Spotřeba: 28 kWh/a od maximálně 50 kWh/a

Hodnoty spotřeby energie neberou ohled na světelné scény a jejich ztlumené stavy.

Uživatelská úroveň (01.17 - WC - toaleta) / Svislá intenzita osvětlení (adaptivní)



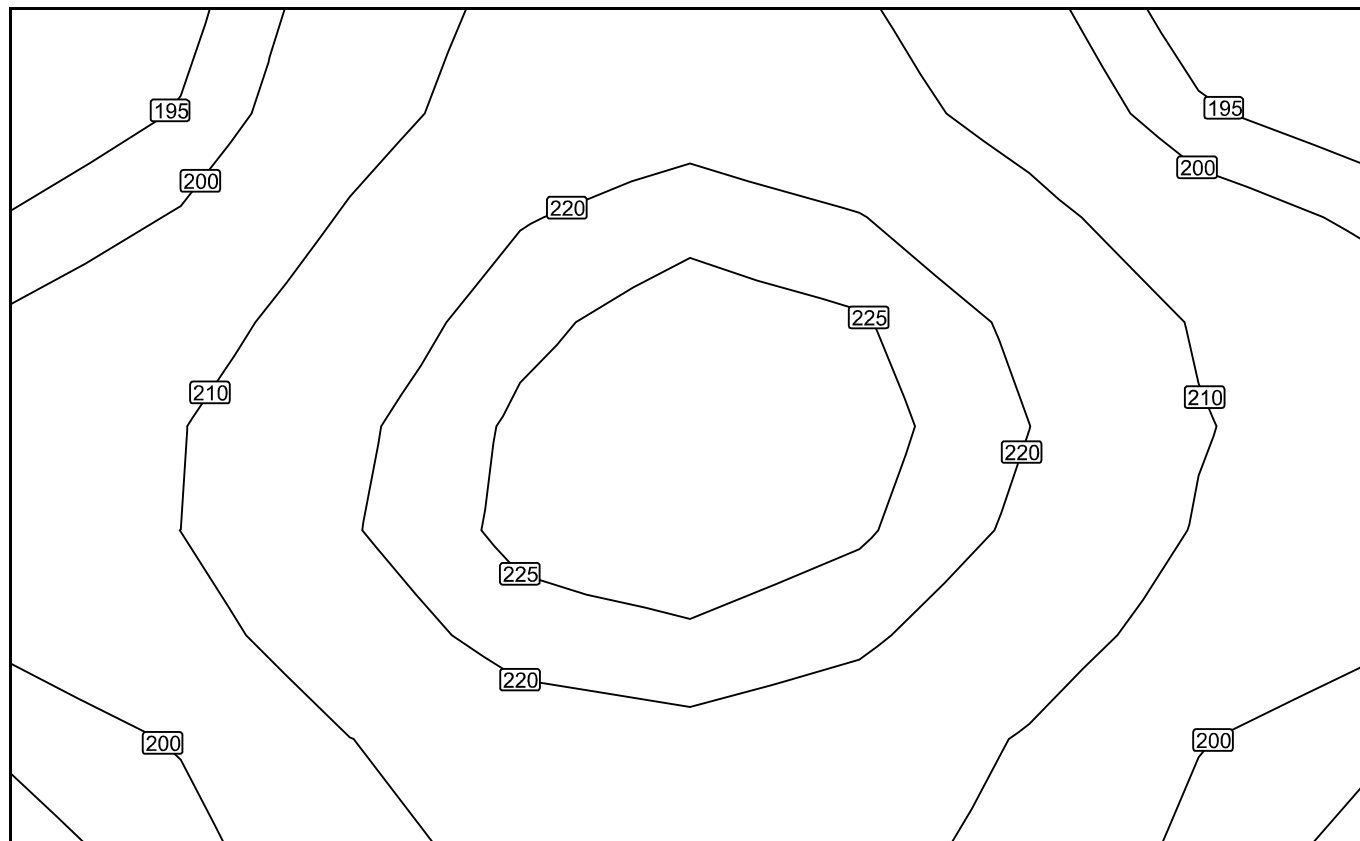
Uživatelská úroveň (01.17 - WC - toaleta): Svislá intenzita osvětlení (adaptivní) (Plocha)

Světelná scéna: Světelná scéna 1

Průměr: 212 lx, Min: 190 lx, Max: 228 lx, Min/střední: 0.90, Min/Max: 0.83

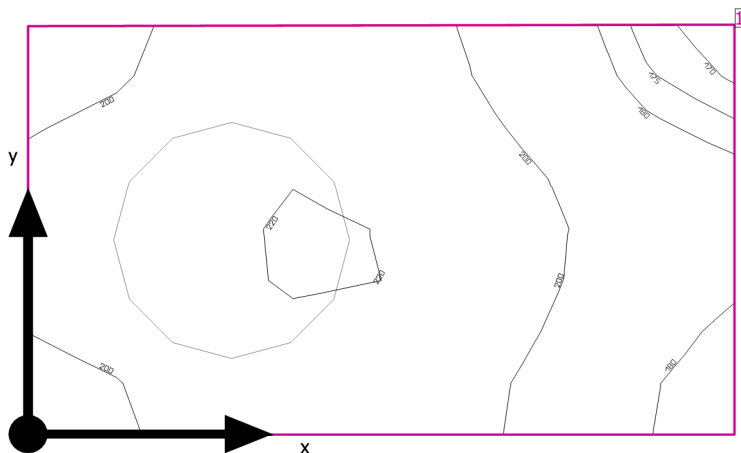
Výška: 0.800 m, Okrajová zóna: 0.000 m

Izolovat [lx]



Měřítko: 1 : 8

01.18 - Sprcha



Světla výška prostoru: 2.520 m, Stupně odrazu: Strop 70.0%, Stěny 50.0%, Podlaha 20.0%, Činitel údržby: 0.80

Uživatelská úroveň

Plocha	Výsledek	Průměr (Pož.)	Min	Max	Min/střední	Min/Max
1 Uživatelská úroveň (01.18 - Sprcha)	Svislá intenzita osvětlení (adaptivní) [lx] Výška: 0.800 m, Okrajová zóna: 0.000 m	202 (≥ 200)	169	221	0.84	0.76

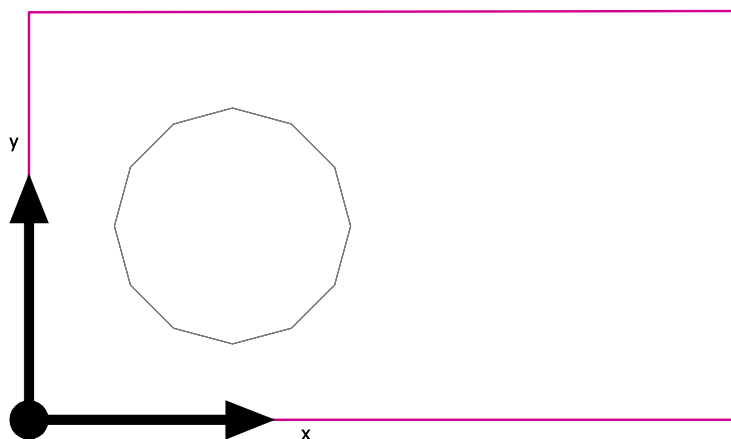
# Svítidlo	Φ(Svítidlo) [lm]	Výkon [W]	Světelný výtěžek [lm/W]
1 MODUS, spol. s r.o. - BRSB_KO480V3 MODUS BRSB KO 480 V3	3600	34.0	105.9
Součet všech svítidel	3600	34.0	105.9

Specifický příkon: $28.49 \text{ W/m}^2 = 14.08 \text{ W/m}^2/100 \text{ lx}$ (Základní plocha prostrou 1.19 m²)

Spotřeba: 28 kWh/a od maximálně 50 kWh/a

Hodnoty spotřeby energie neberou ohled na světelné scény a jejich ztlumené stavy.

Uživatelská úroveň (01.18 - Sprcha) / Svislá intenzita osvětlení (adaptivní)



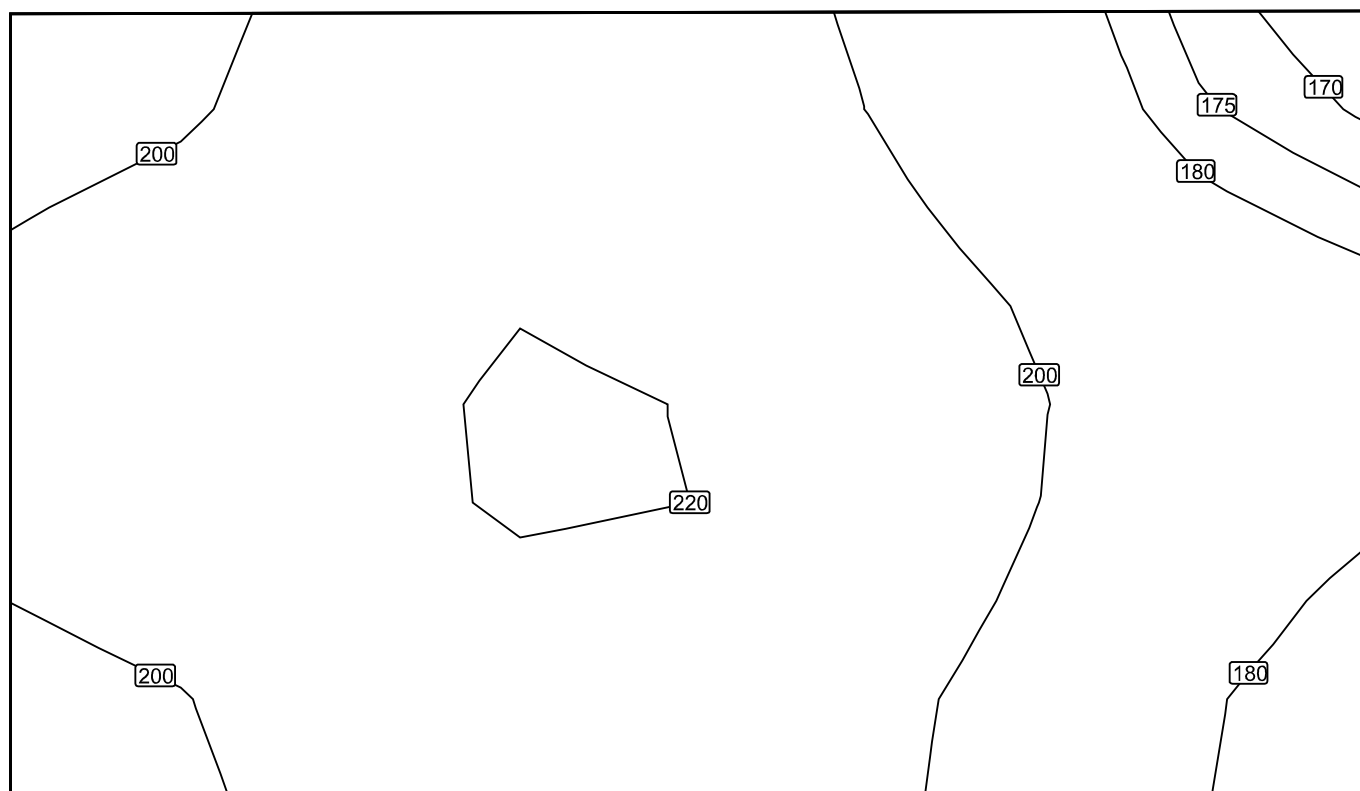
Uživatelská úroveň (01.18 - Sprcha): Svislá intenzita osvětlení (adaptivní) (Plocha)

Světelná scéna: Světelná scéna 1

Průměr: 202 lx, Min: 169 lx, Max: 221 lx, Min/střední: 0.84, Min/Max: 0.76

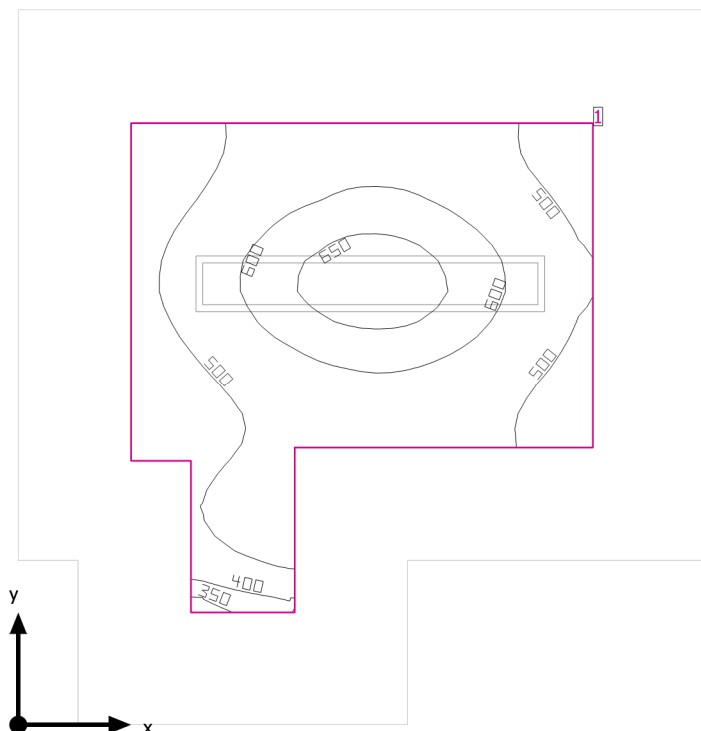
Výška: 0.800 m, Okrajová zóna: 0.000 m

Izolovat [lx]



Měřítko: 1 : 8

01.19 - Denní místnost



Světla výška prostoru: 2.970 m, Stupně odrazu: Strop 70.0%, Stěny 50.0%, Podlaha 20.0%, Činitel údržby: 0.80

Uživatelská úroveň

Plocha	Výsledek	Průměr (Pož.)	Min	Max	Min/střední	Min/Max
1 Uživatelská úroveň (01.19 - Denní místnost)	Svislá intenzita osvětlení (adaptivní) [lx] Výška: 0.800 m, Okrajová zóna: 0.500 m	545 (≥ 100)	336	675	0.62	0.50

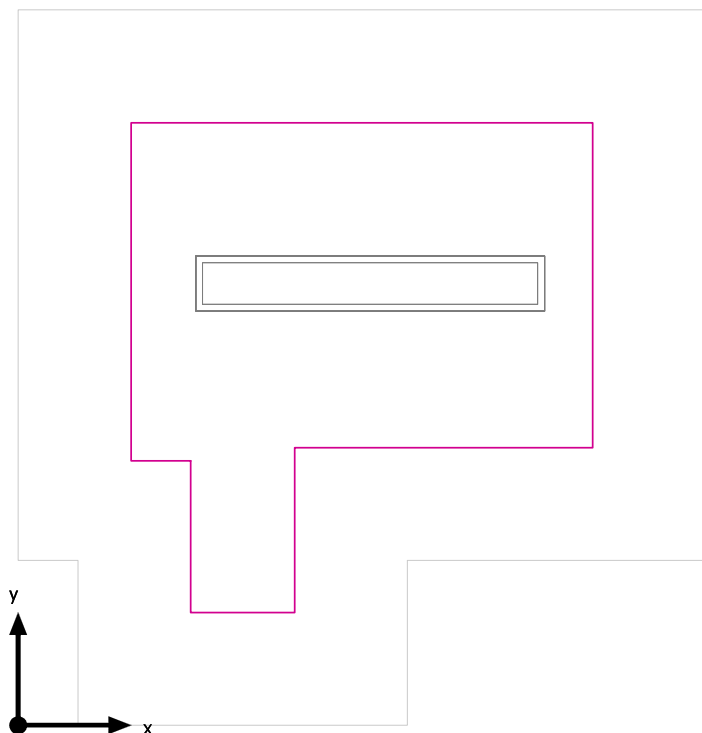
# Svítidlo	Φ(Svítidlo) [lm]	Výkon [W]	Světelný výtěžek [lm/W]
1 MODUS spol.s.r.o. - AREL6000RL2KV MODUS AREL 6000 RL2 KV	6549	58.0	112.9
Součet všech svítidel	6549	58.0	112.9

Specifický příkon: 6.83 W/m² (Základní plocha prostrou 8.50 m²),
Specifický příkon: 17.59 W/m² = 3.23 W/m²/100 lx (Výška uživatelské úrovně 3.30 m²)

Spotřeba: 110 kWh/a od maximálně 300 kWh/a

Hodnoty spotřeby energie neberou ohled na světelné scény a jejich ztlumené stavy.

Uživatelská úroveň (01.19 - Denní místnost) / Svislá intenzita osvětlení (adaptivní)



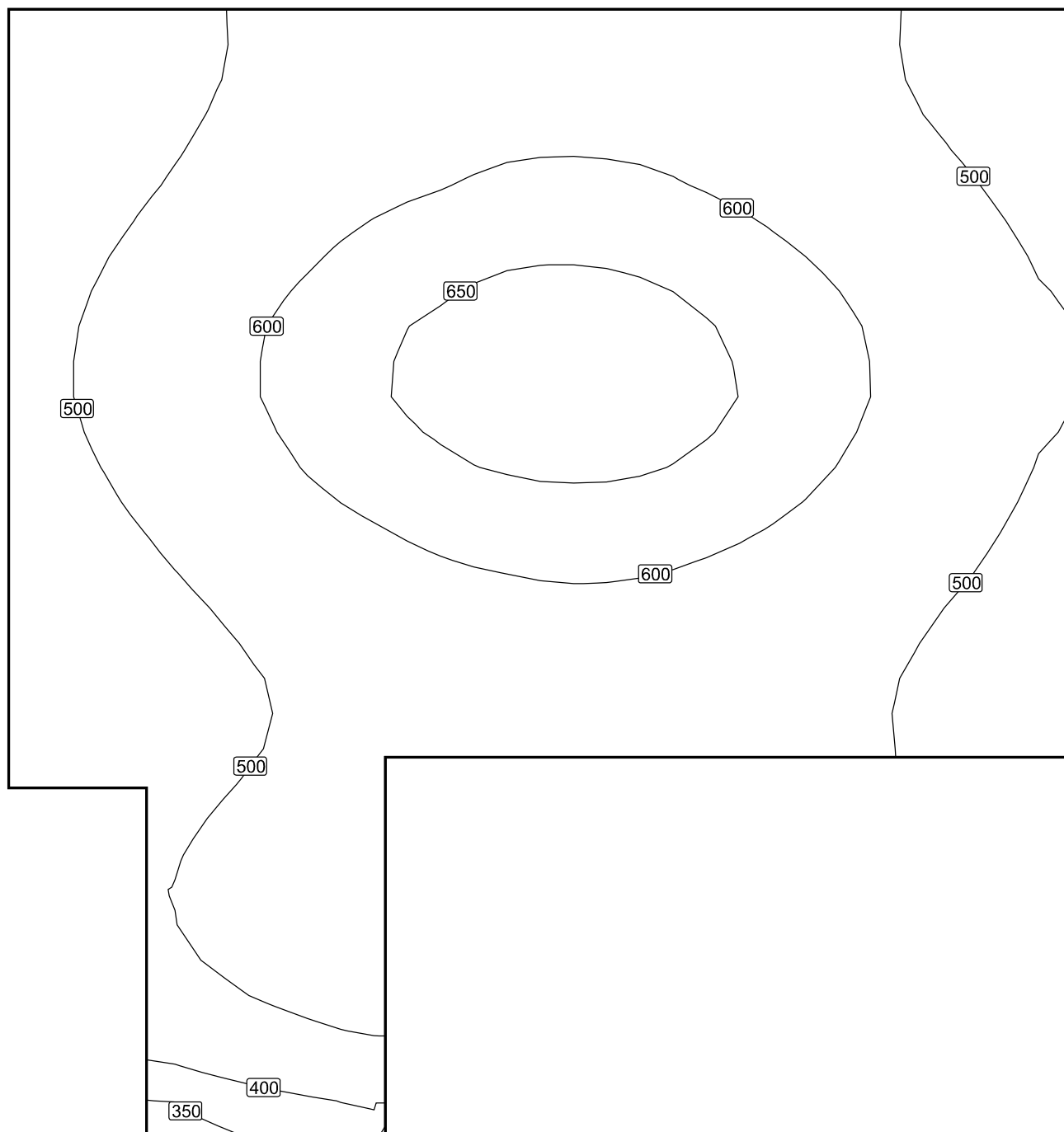
Uživatelská úroveň (01.19 - Denní místnost): Svislá intenzita osvětlení (adaptivní) (Plocha)

Světelná scéna: Světelná scéna 1

Průměr: 545 lx, Min: 336 lx, Max: 675 lx, Min/střední: 0.62, Min/Max: 0.50

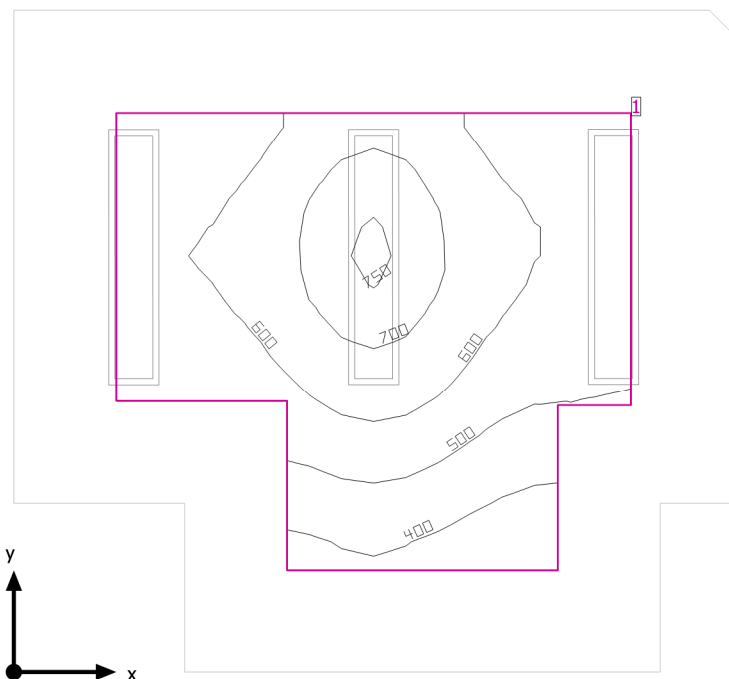
Výška: 0.800 m, Okrajová zóna: 0.500 m

Izolovat [lx]



Měřítko: 1 : 12

01.20 - Kancelář



Světla výška prostoru: 3.110 m, Stupně odrazu: Strop 70.0%, Stěny 50.0%, Podlaha 20.0%, Činitel údržby: 0.80

Uživatelská úroveň

Plocha	Výsledek	Průměr (Pož.)	Min	Max	Min/střední	Min/Max
1 Uživatelská úroveň (01.20 - Kancelář)	Svislá intenzita osvětlení (adaptivní) [lx] Výška: 0.800 m, Okrajová zóna: 0.500 m	581 (≥ 500)	324	754	0.56	0.43

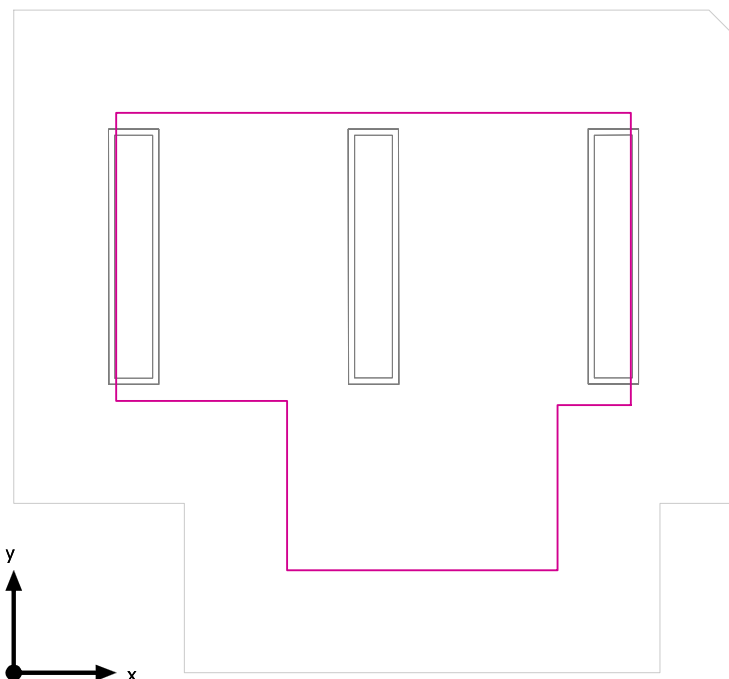
# Svítidlo	Φ(Svítidlo) [lm]	Výkon [W]	Světelný výtěžek [lm/W]
3 MODUS spol.s.r.o. - AREL3000RM2KVM MODUS AREL 3000 RM2 KVM	3149	26.0	121.1
Součet všech svítidel	9447	78.0	121.1

Specifický příkon: 7.53 W/m² (Základní plocha prostoru 10.36 m²),
Specifický příkon: 16.84 W/m² = 2.90 W/m²/100 lx (Výška uživatelské úrovně 4.63 m²)

Spotřeba: 210 kWh/a od maximálně 400 kWh/a

Hodnoty spotřeby energie neberou ohled na světelné scény a jejich ztlumené stavy.

Uživatelská úroveň (01.20 - Kancelář) / Svislá intenzita osvětlení (adaptivní)



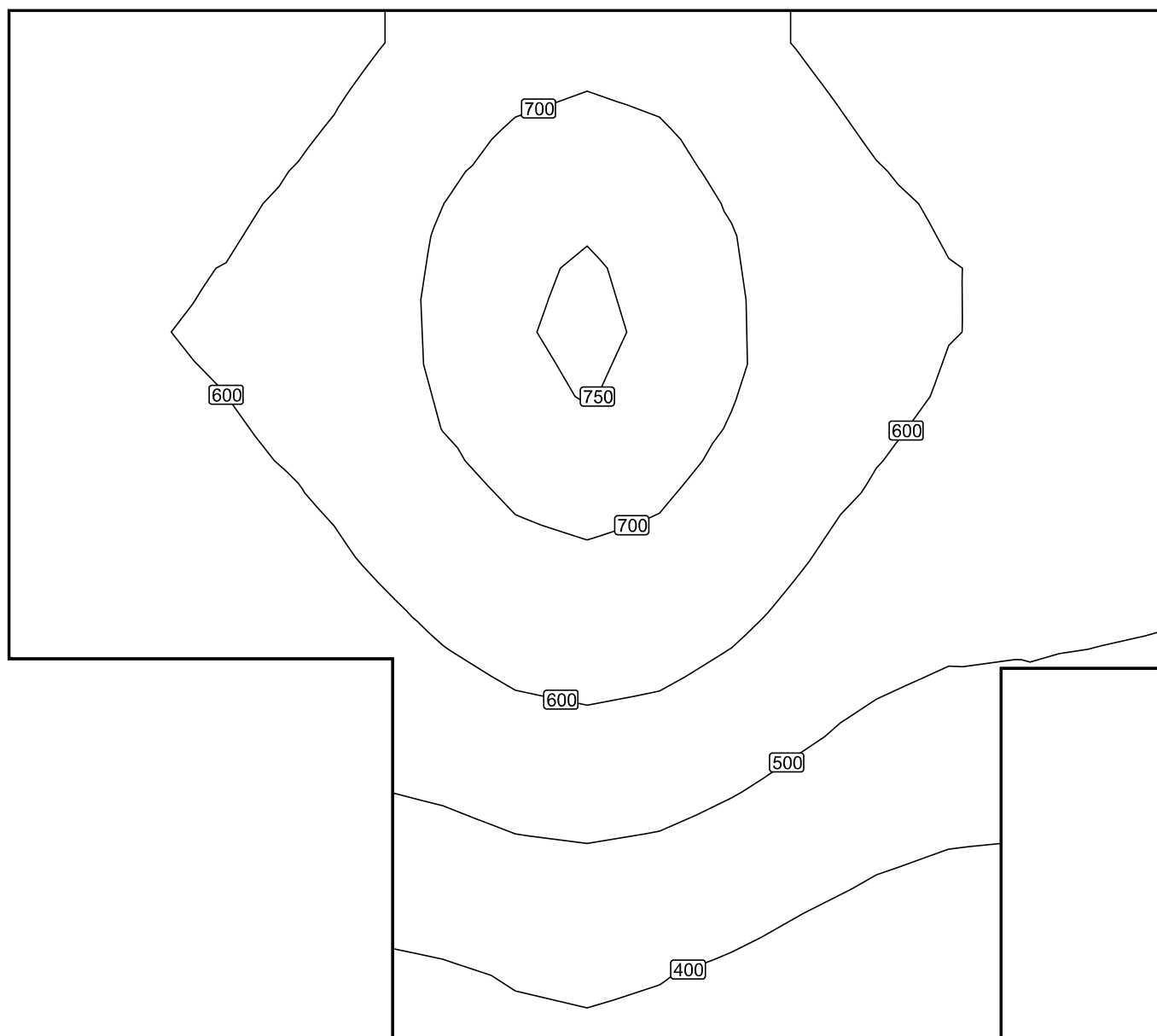
Uživatelská úroveň (01.20 - Kancelář): Svislá intenzita osvětlení (adaptivní) (Plocha)

Světelná scéna: Světelná scéna 1

Průměr: 581 lx, Min: 324 lx, Max: 754 lx, Min/střední: 0.56, Min/Max: 0.43

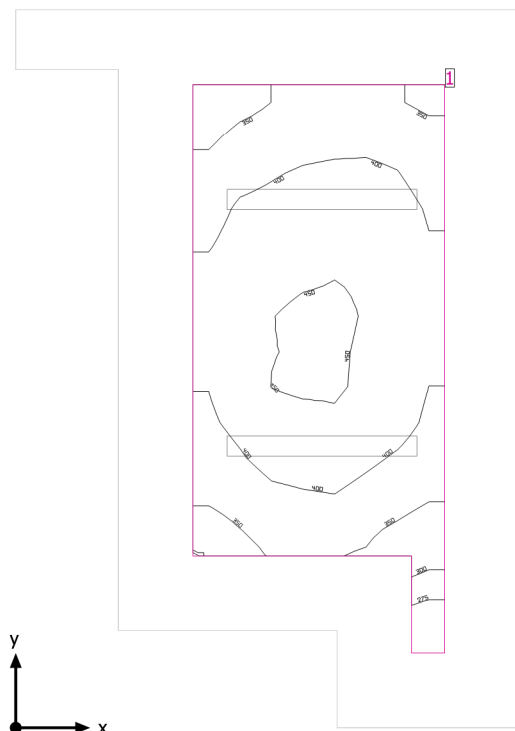
Výška: 0.800 m, Okrajová zóna: 0.500 m

Izolovat [lx]



Měřítko: 1 : 14

01.21 - Technická místnost



Světla výška prostoru: 3.300 m, Stupně odrazu: Strop 70.0%, Stěny 50.0%, Podlaha 20.0%, Činitel údržby: 0.80

Uživatelská úroveň

Plocha	Výsledek	Průměr (Pož.)	Min	Max	Min/střední	Min/Max
1 Uživatelská úroveň (01.21 - Technická místnost)	Svislá intenzita osvětlení (adaptivní) [lx] Výška: 0.800 m, Okrajová zóna: 0.500 m	398 (≥ 100)	258	456	0.65	0.57

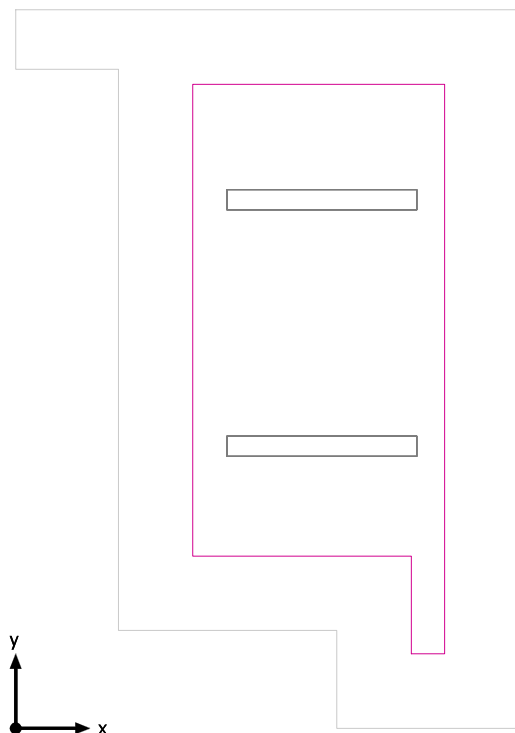
# Svítidlo	Φ(Svítidlo) [lm]	Výkon [W]	Světelný výtěžek [lm/W]
2 MODUS, spol. s r.o. - PL5000M2W MODUS PL 5000 M2 W	5500	40.0	137.5
Součet všech svítidel	11000	80.0	137.5

Specifický příkon: 6.51 W/m² (Základní plocha prostrou 12.30 m²),
Specifický příkon: 14.53 W/m² = 3.65 W/m²/100 lx (Výška uživatelské úrovně 5.50 m²)

Spotřeba: 13 kWh/a od maximálně 450 kWh/a

Hodnoty spotřeby energie neberou ohled na světelné scény a jejich ztlumené stavy.

Uživatelská úroveň (01.21 - Technická místnost) / Svislá intenzita osvětlení (adaptivní)



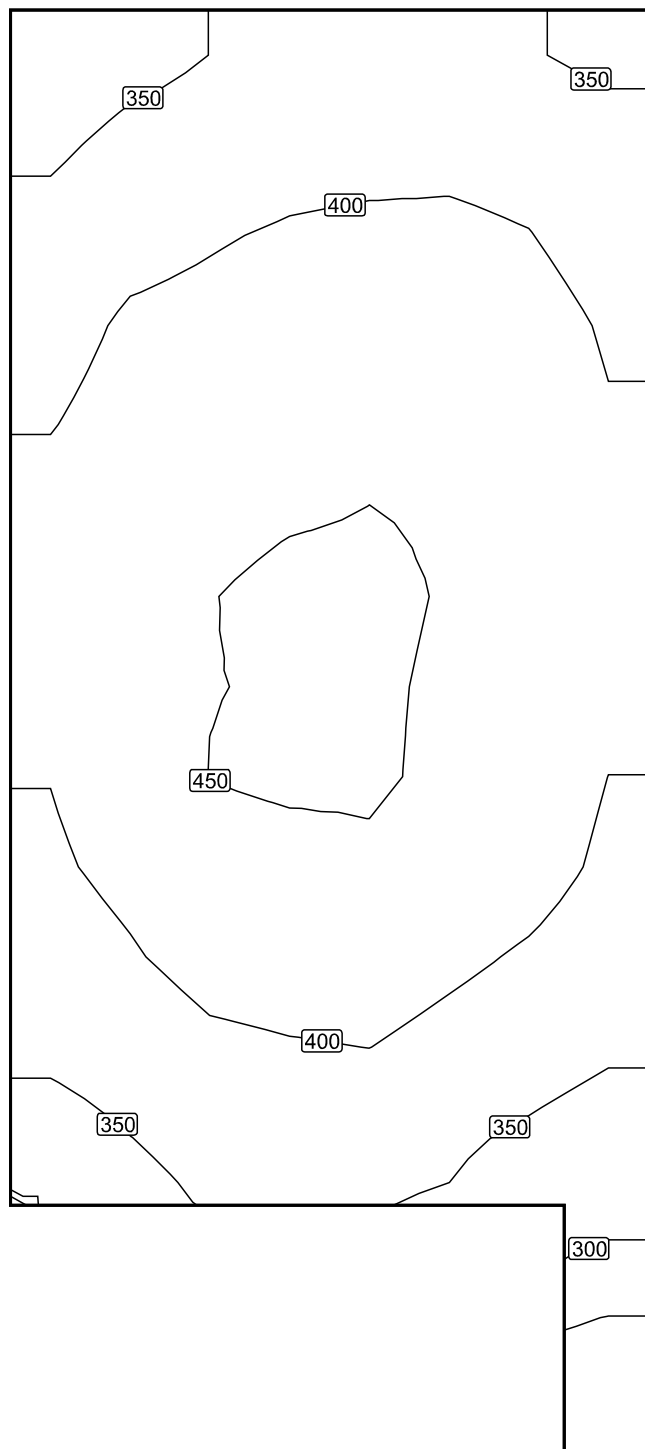
Uživatelská úroveň (01.21 - Technická místnost): Svislá intenzita osvětlení (adaptivní) (Plocha)

Světelná scéna: Světelná scéna 1

Průměr: 398 lx, Min: 258 lx, Max: 456 lx, Min/střední: 0.65, Min/Max: 0.57

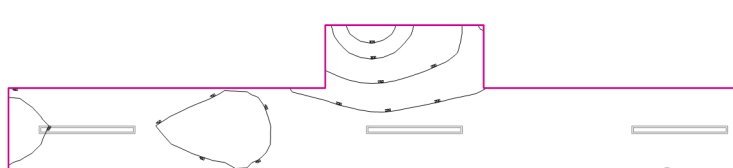
Výška: 0.800 m, Okrajová zóna: 0.500 m

Izolovat [lx]



Měřítko: 1 : 20

01.23 - Chodba



Stupně odrazu: Strop 0.0%, Stěny 50.0%, Podlaha 20.0%, Činitel údržby: 0.80

Uživatelská úroveň

	Plocha	Výsledek	Průměr (Pož.)	Min	Max	Min/střední	Min/Max
1	Uživatelská úroveň (01.23 - Chodba)	Svislá intenzita osvětlení (adaptivní) [lx] Výška: 0.000 m, Okrajová zóna: 0.500 m	187 (≥ 100)	138	341	0.74	0.40

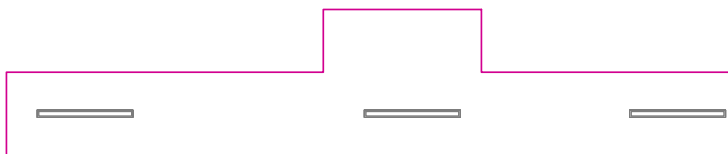
#	Svítilidlo	Φ(Svítilidlo) [lm]	Výkon [W]	Světelný výtěžek [lm/W]
3	MODUS, spol. s r.o. - EVAL1MKV_V1/700 MODUS EVAL 1M KV 700	2801	33.0	84.9
	Součet všech svítidel	8403	99.0	84.9

Specifický příkon: 4.20 W/m² (Základní plocha prostrou 23.57 m²),
Specifický příkon: 8.65 W/m² = 4.62 W/m²/100 lx (Výška uživatelské úrovně 11.45 m²)

Spotřeba: 270 kWh/a od maximálně 7500 kWh/a

Hodnoty spotřeby energie neberou ohled na světelné scény a jejich ztlumené stavy.
Výsledky jsou informační. Energetická spotřeba budovy je součtem spotřeb jednotlivých místností.

Uživatelská úroveň (01.23 - Chodba) / Svislá intenzita osvětlení (adaptivní)



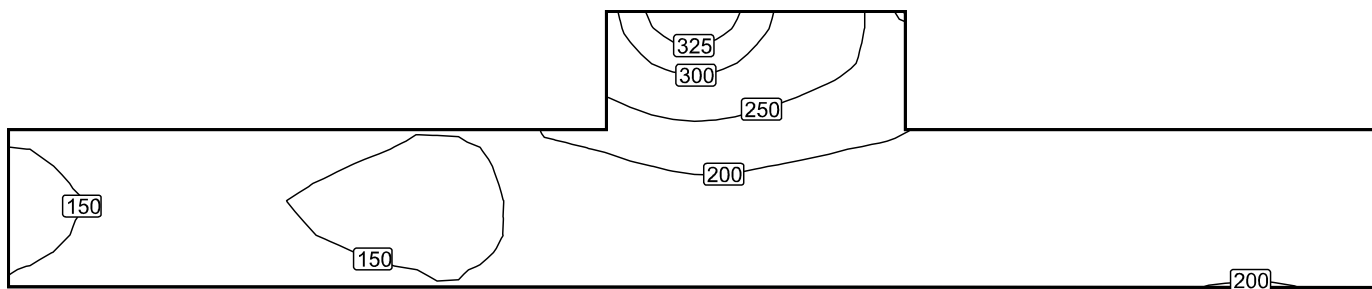
Uživatelská úroveň (01.23 - Chodba): Svislá intenzita osvětlení (adaptivní) (Plocha)

Světelná scéna: Světelná scéna 1

Průměr: 187 lx, Min: 138 lx, Max: 341 lx, Min/střední: 0.74, Min/Max: 0.40

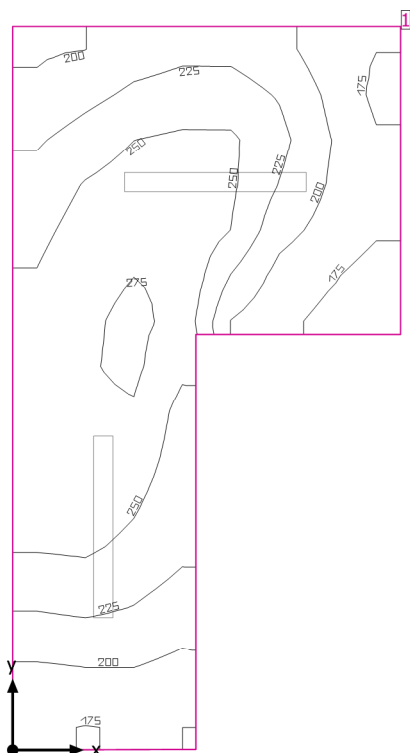
Výška: 0.000 m, Okrajová zóna: 0.500 m

Izolovat [lx]



Měřítko: 1 : 51

01.24 - Chodba



Světla výška prostoru: 2.512 m, Stupně odrazu: Strop 70.0%, Stěny 50.0%, Podlaha 20.0%, Činitel údržby: 0.80

Uživatelská úroveň

Plocha	Výsledek	Průměr (Pož.)	Min	Max	Min/střední	Min/Max
1 Uživatelská úroveň (01.24 - Chodba)	Svislá intenzita osvětlení (adaptivní) [lx] Výška: 0.000 m, Okrajová zóna: 0.000 m	227 (≥ 100)	163	277	0.72	0.59

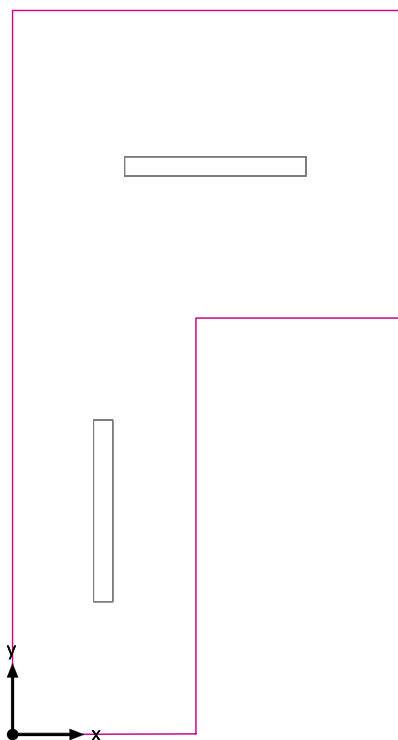
# Svítidlo	Φ(Svítidlo) [lm]	Výkon [W]	Světelný výtěžek [lm/W]
2 MODUS, spol. s r.o. - PL5000M2W MODUS PL 5000 M2 W	5500	40.0	137.5
Součet všech svítidel	11000	80.0	137.5

Specifický příkon: $8.31 \text{ W/m}^2 = 3.66 \text{ W/m}^2/100 \text{ lx}$ (Základní plocha prostrou 9.63 m^2)

Spotřeba: 88 kWh/a od maximálně 350 kWh/a

Hodnoty spotřeby energie neberou ohled na světelné scény a jejich ztlumené stavy.

Uživatelská úroveň (01.24 - Chodba) / Svislá intenzita osvětlení (adaptivní)



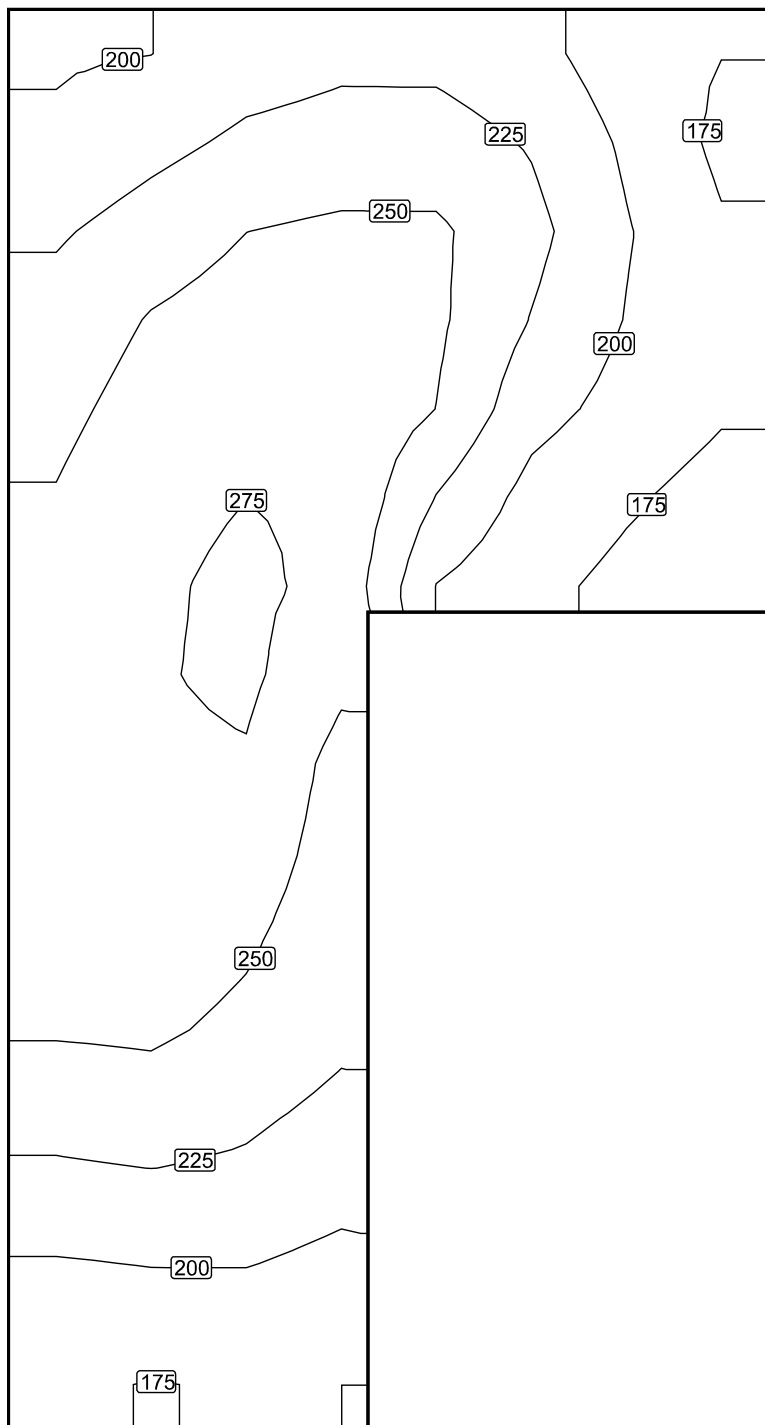
Uživatelská úroveň (01.24 - Chodba): Svislá intenzita osvětlení (adaptivní) (Plocha)

Světelná scéna: Světelná scéna 1

Průměr: 227 lx, Min: 163 lx, Max: 277 lx, Min/střední: 0.72, Min/Max: 0.59

Výška: 0.000 m, Okrajová zóna: 0.000 m

Izolovat [lx]



Měřítko: 1 : 27